



ECA Proteus Premix (CCB)

ΠΑΡΟΥΣΙΑΣΗ ΛΕΒΗΤΑ

Επίτοιχοι λέβητες συμπύκνωσης

ΘΕΜΑΤΟΛΟΓΙΑ

- 1 Προορισμός του λέβητα
- 2 Proteus Premix HM (διατίθεται)
- 3 Λειτουργία λέβητα
- 4 Συνδέσεις καπναγωγού
- 5 Ρυθμίσεις αερίου και μετατροπή
- 6 Ιχνηλασιμότητα εξαρτημάτων
- 7 Proteus Premix HCH (Μόνο θέρμανση - δεν εισάγεται)
- 8 Proteus Premix HST (Πρόβλεψη για boiler- δεν εισάγεται)

1. Σκοπός του προϊόντος

Προϊόν: Επίτοιχος λέβητας αερίου συμπύκνωσης

Brand Name: ECA

Εξάγεται: Τα προϊόντα της ECA εξάγονται σε περισσότερες από 95 χώρες στον κόσμο.

Διαθέσιμα μοντέλα: 24 – 28 – 30 - 35 kW

Σκοπός προϊόντος:

- Ιδιαίτερα ανταγωνιστικός λέβητας
- Μειωμένες εξωτερικές διαστάσεις λέβητα
- Τα μοντέλα 24-28-30-35 kW έχουν όλα τις ίδιες εξωτερικές διαστάσεις
- HM – HCH - HST διαφορετικές εκδόσεις

Πρόσθετες πληροφορίες:

- CE πιστοποίηση, σύμφωνα με το πρότυπο EN 15502
- ERP ready (Low Nox < 56 mg/kWh)
- IPX4D βαθμός ηλεκτρικής προστασίας
- Τύποι αερίου: I2H, I3P, I2Esi, I2E(S), II2L3P, II2L3B/P, II2H3P, II2H3B/P, II2ELL3B/P, II2Esi3P
- Τύποι καπναγωγών: C13(X), C33(X), C43(X), C53(X), C63(X), C83(X), B23, B33



1.1 Proteus Premix πλεονεκτήματα λέβητα

Τυποποίηση

- Ίδιες διαστάσεις για όλες τις ισχύς (24-30-35 kW)
- Πολλά κοινά εξαρτήματα για όλες τις ισχύς (24-30-35 kW)

Θόρυβος

- 52 dB επίπεδο θορύβου



Εύκολη συντήρηση

- Η συντήρηση του λέβητα μπορεί να γίνει μόνο με την αφαίρεση του μπροστινού καλύμματος

Έλεγχος ηλιακού (με προαιρετικό εξάρτημα)

- Δυνατότητα ελέγχου ηλιακού βεβιασμένης κυκλοφορίας με τη χρήση πρόσθετης ειδικής πλακέτας

Λειτουργία υπενθύμισης

- Υπενθυμίζει στο χρήστη την ανάγκη συντήρησης ανάλογα με το χρόνο που βρίσκεται στην παροχή του ρεύματος.

Eco & Comfort λειτουργία για κεντρικά συστήματα θέρμανσης

- Eco λειτουργία για μείωση της κατανάλωσης αερίου
- Comfort λειτουργία για γρήγορη κάλυψη των αναγκών θέρμανσης



1.1 Proteus Premix πλεονεκτήματα λέβητα

Πλήρως στεγανός λέβητας (Υπάρχει μόνο ένα μπροστινό κάλυμμα)

- Πλήρως στεγανός λέβητας.

Σύστημα ειδοποίησης φραγμένου σιφονιού

- Το προϊόν δίνει έναν κωδικό σφάλματος, όταν το σιφόνι είναι μπλοκαρισμένο λόγω βρωμιάς.

Σύστημα συλλογής βρόχινου νερού και συμπυκνωμάτων καμινάδας

- Συλλέγει και μεταφέρει με ασφάλεια, το νερό το οποίο μπορεί να προέρχεται από την πλευρά εισόδου αέρα του συστήματος καπνοδόχου λόγω λανθασμένης εγκατάστασης

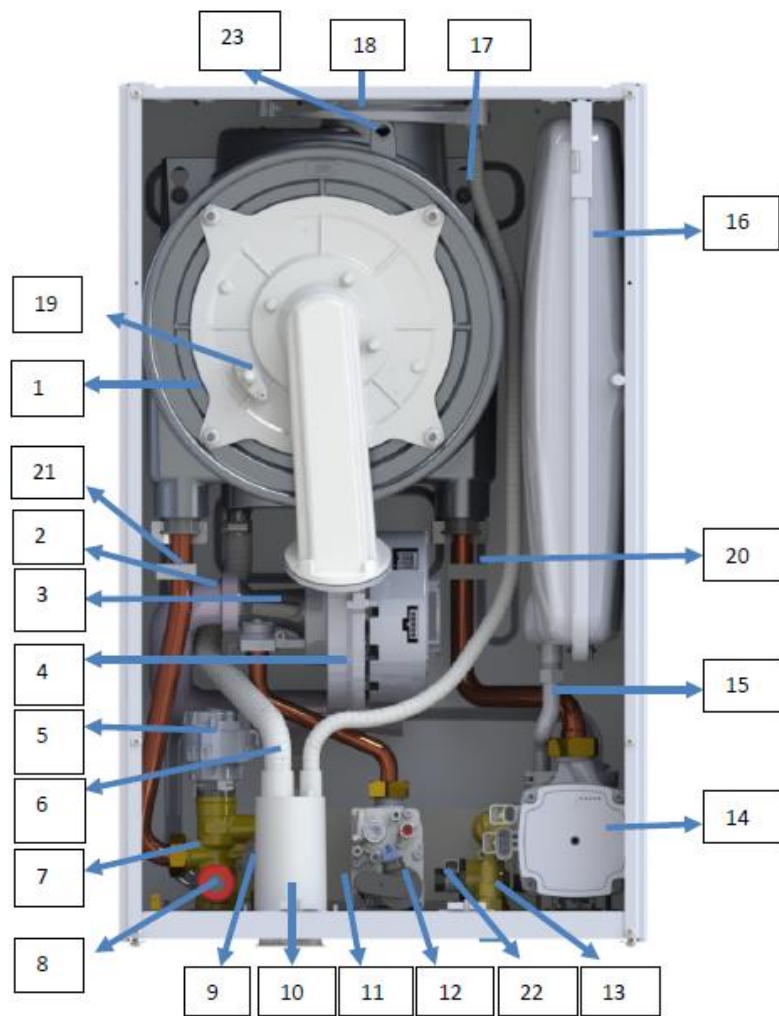
Νέο σύστημα σύνδεσης καπναγωγού

- Η διάμετρος σύνδεσης αυξήθηκε από 60 mm σε 80 mm. Ως αποτέλεσμα, είναι δυνατή η εύκολη χρήση του συστήματος καπνοδόχου 60/100 και 80/125.

QR Code Σύστημα Ιχνηλασιμότητας

- QR codes είναι διαθέσιμα στα περισσότερα σημαντικά εξαρτήματα.

1.2 Λίστα βασικών εξαρτημάτων



- 1) Πρωτεύον εναλλάκτης (Condevo)
- 2) Σιγαστήρας
- 3) Αναμείκτης αέρα - αερίου
- 4) Ανεμιστήρας (EBM Papst)
- 5) Μοτέρ τρίοδης (Elbi)
- 6) Σωλήνας απορροής συμπυκνωμάτων λέβητα
- 7) Προσαγωγή στο υδραυλικό γκρουπ
- 8) Βαλβίδα ασφαλείας
- 9) Αισθητήρας πίεσης (Ceme)
- 10) Σιφόνι απορροής
- 11) Πλακοειδής εναλλάκτης (Condevo)
- 12) Βαλβίδα αερίου (Honeywell)
- 13) Επιστροφή από το υδραυλικό γκρουπ
- 14) Κυκλοφορητής (Grundfos ERP)
- 15) Σωληνάκι δοχείου διαστολής
- 16) Δοχείο διαστολής
- 17) Σωληνάκι απορροής καμινάδας
- 18) Συλλέκτης νερού καμινάδας
- 19) Ηλεκτρόδιο
- 20) Αισθητήριο επιστρεφόμενων NTC
- 21) Αισθητήριο προσαγωγής NTC
- 22) Αισθητήρας Ροής
- 23) Αισθητήρας καυσαερίων NTC

1.3 Χειριστήριο του λέβητα (Πίνακας)



ΘΕΜΑΤΟΛΟΓΙΑ

- 1 Προορισμός του λέβητα
- 2 ECA Proteus Premix HM (διατίθεται)
- 3 Λειτουργίες του λέβητα
- 4 Συνδέσεις καμινάδας
- 5 Ρυθμίσεις αερίου και μετατροπή
- 6 Εξαρτήματα Ιχνηλασιμότητας
- 7 Proteus Premix HCH (δεν εισάγεται)
- 8 Proteus Premix HST (δεν εισάγεται)

2. Proteus Premix HM (Θέρμανση & Ζ.Ν.Χ)

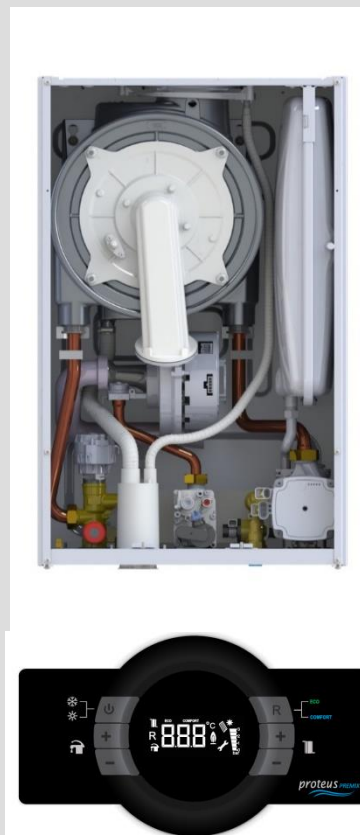
ECA PROTEUS PREMIX CONDENSING BOILER-HM

Πρωτεύον εναλλάκτη από ανοξείδωτο ατσάλι

Δοχείο διαστολής στο εσωτερικό

Ορειχάλκινο υδραυλικό γκρουπ

Μαύρη οθόνη με λευκούς χαρακτήρες



2. Proteus Premix HM



Το μοντέλο HM διαθέτει και πλακοειδή εναλλάκτη και πληροί, τόσο τις απαιτήσεις κεντρικής θέρμανσης, όσο και τις άμεσες απαιτήσεις σε Ζ.Ν.Χ.

2.1 Διαστάσεις λέβητα

ECA PROTEUS PREMIX



Βάρος μόνο 28,4 kg (24 Kw)

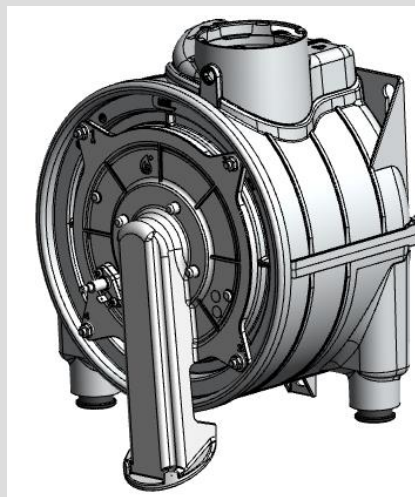
Διαστάσεις 678 mm x 410 mm x 288 mm

Κοινές διαστάσεις σε κάθε διαθέσιμη ισχύ

2.2 Βασικά εξαρτήματα

Πρωτεύον εναλλάκτης:

ECA PROTEUS PREMIX CONDENSING BOILER



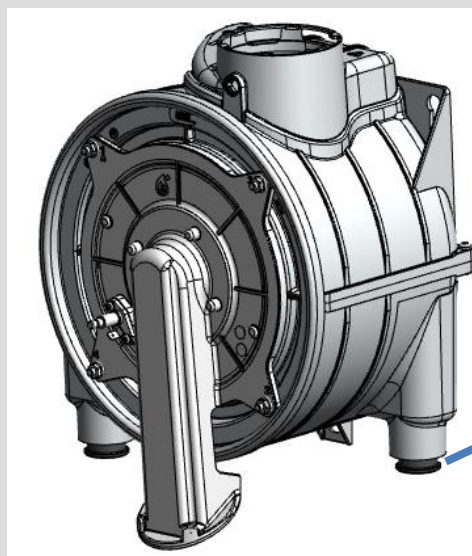
- 24 kW
- 28-30 kW
- 35 kW

Οι εξωτερικές διαστάσεις του πρωτεύοντος εναλλάκτη είναι κοινές για όλα τα μοντέλα.

2.2 Βασικά εξαρτήματα

Πρωτεύον εναλλάκτη :

ECA PROTEUS PREMIX CONDENSING BOILER



35 kW



28/30 kW



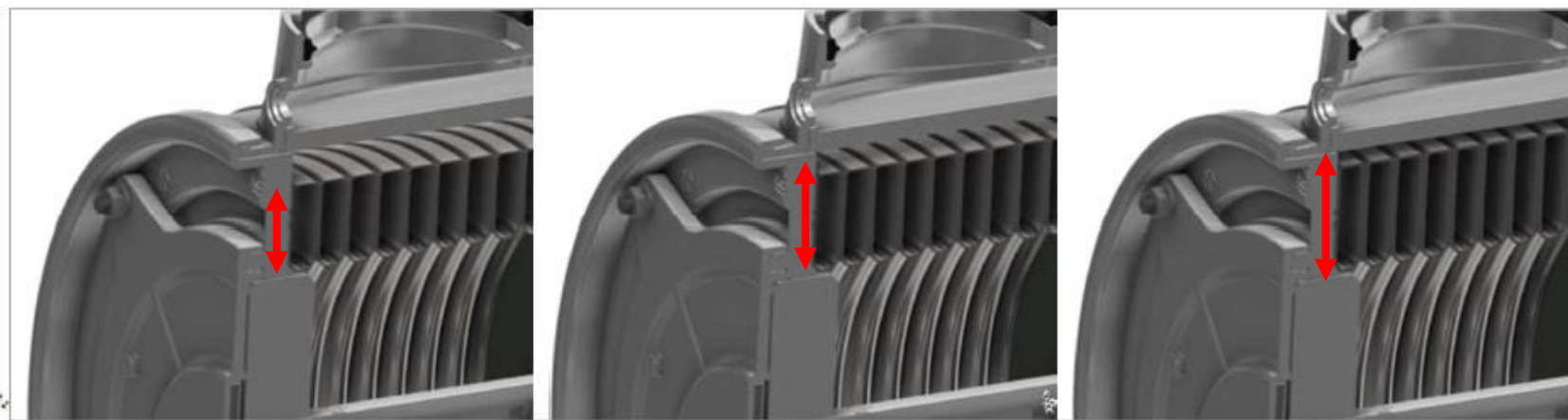
24 kW

Τα εξαρτήματα πλαστικών συνδέσεων διαφέρουν χρωματικά, ανάλογα με την χωρητικότητα του πρωτεύοντος εναλλάκτη και άρα την ισχύ του λέβητα.

2.2 Βασικά εξαρτήματα

Πρωτεύον εναλλάκτης :

ECA PROTEUS PREMIIX CONDENSING BOILER



↑
24 kW

↑
28/30 kW

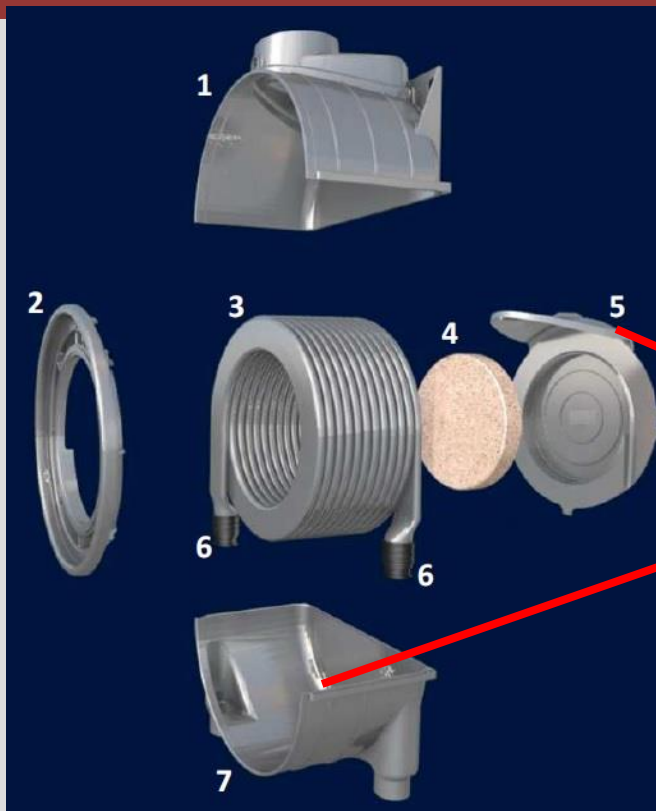
↑
35 kW

Όταν η χωρητικότητα του εναλλάκτη αυξάνεται, ο εσωτερική σπείρα μεγαλώνει.

2.2 Βασικά εξαρτήματα

Πρωτεύον εναλλάκτη :

ECA PROTEUS PREMIX CONDENSING BOILER



Επικάλυψη από ειδικό τεφλόν κατά της διάβρωσης από τα συμπυκνώματα.

2.2 Βασικά εξαρτήματα

Πλακέτα / LCD οθόνη :

ECA PROTEUS PREMIX CONDENSING BOILER



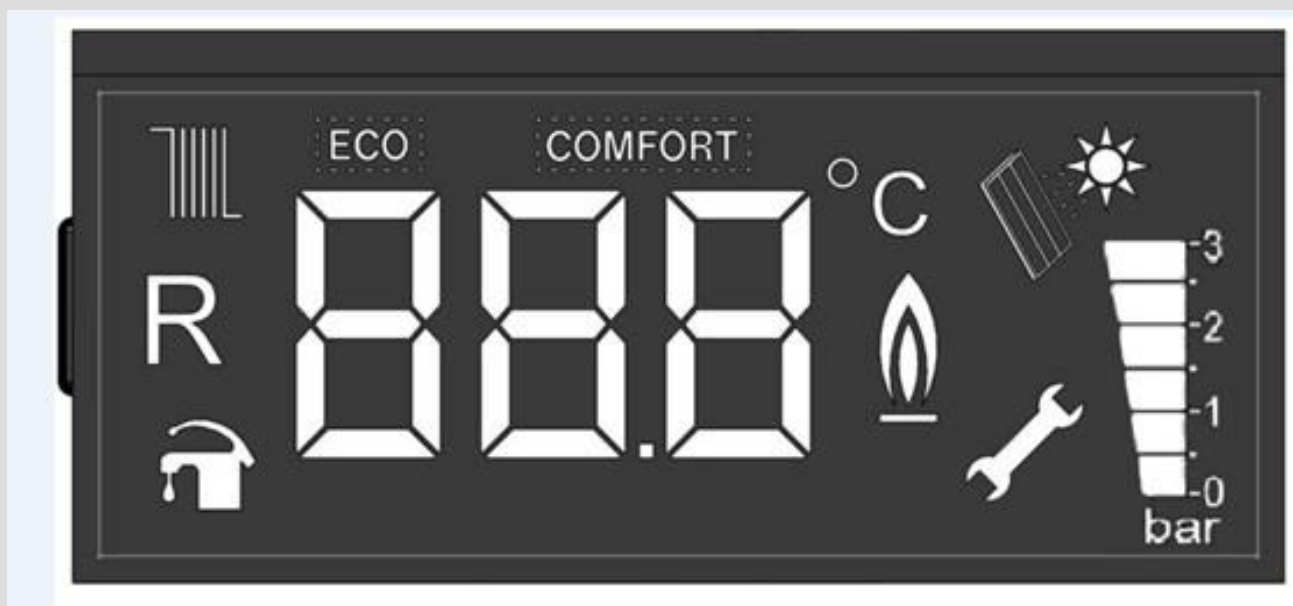
Στα μοντέλα 24/28/30/35 Kw οι κωδικοί εξαρτημάτων είναι διαφορετικοί, λόγω της ταχύτητας του ανεμιστήρα.

Διαθέτει μαύρη LCD οθόνη με λευκούς χαρακτήρες. Ενσωματωμένη στο εσωτερικό.

2.2 Βασικά εξαρτήματα

Πλακέτα / LCD οθόνη - Εικονίδια:

ECA PROTEUS PREMIX CONDENSING BOILER



2.2 Βασικά εξαρτήματα

Ανεμιστήρας :

ECA PROTEUS PREMIX CONDENSING BOILER



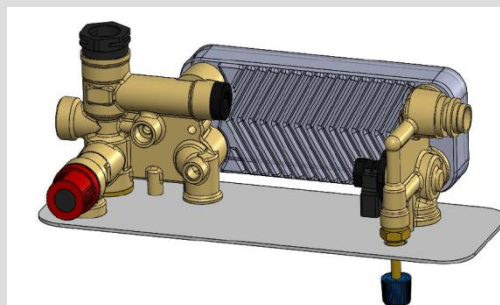
24/28/30/35 Kw

Υπάρχουν 2 διαφορετικοί κωδικοί ανεμιστήρα για τα τέσσερα μοντέλα.

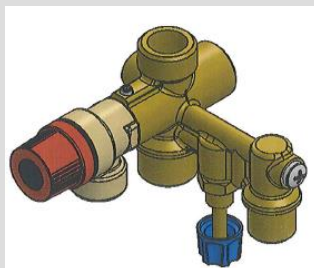
2.2 Βασικά εξαρτήματα

Υδραυλικό γκρουπ:

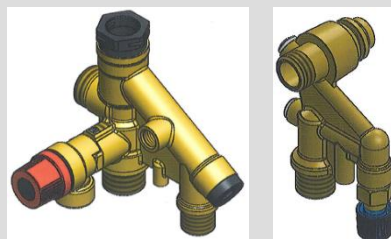
ECA PROTEUS PREMIX CONDENSING BOILER



HM (με εσωτερικό by-pass)



HCH (δεν εισάγεται)



HST (δεν εισάγεται)

3 διαφορετικά υδραυλικά γκρουπ χρησιμοποιούνται για τα HM-HCH-HST μοντέλα.

2.2 Βασικά εξαρτήματα

Βαλβίδα Αερίου:

ECA PROTEUS PREMIX CONDENSING BOILER



Πνευματική βαλβίδα αερίου
24/28/30/35 Kw

Οι ενσωματωμένες φλάντζες εισόδου και εξόδου είναι το μεγαλύτερο πλεονέκτημα των πνευματικών βαλβίδων αερίου.

2.2 Βασικά εξαρτήματα

Αναμείκτης :

ECA PROTEUS PREMIX CONDENSING BOILER



- 032 model – 24 kW
- 040 model – 28/30 kW
- 056 model – 35 kW

Το μοντέλο μπορεί να διακριθεί από την ετικέτα και τους αριθμούς στον κόκκινο κύκλο.

Ο αναμείκτης γρήγορης σύνδεσης είναι πλεονέκτημα. Δεν χρειάζεται να χρησιμοποιήσετε βίδα.

2.2 Βασικά εξαρτήματα

Αναμείκτης :

ECA PROTEUS PREMIX CONDENSING BOILER



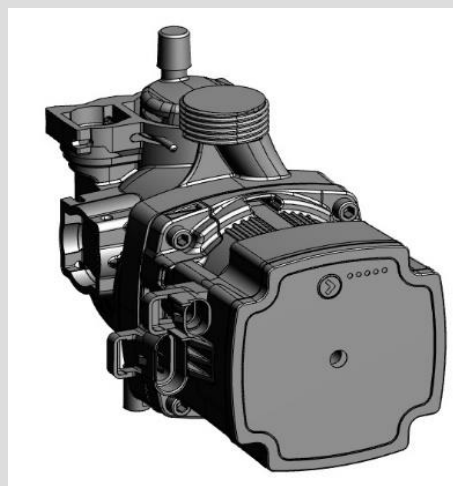
Ο αναμείκτης γρήγορης σύνδεσης είναι πλεονέκτημα. Δεν χρειάζεται να χρησιμοποιήσετε βίδα

2.2 Βασικά εξαρτήματα

Κυκλοφορητής :

ECA PROTEUS PREMIX CONDENSING BOILER

- ❑ 24/28/30 kW – UPS 15/60
- ❑ 35 kW – UPS 15-70



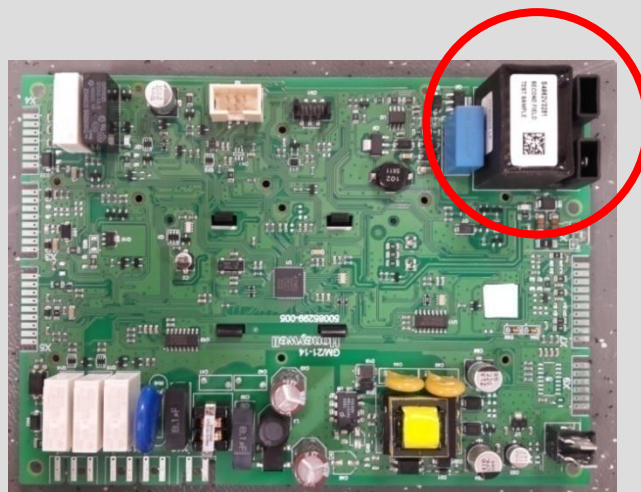
Υψηλής απόδοσης ERP

Ο τύπος της αντλίας έχει αλλάξει σε τύπο πλευρικής σύνδεσης από τύπο οπίσθιας σύνδεσης.

2.2 Βασικά εξαρτήματα

Μετασχηματιστής:

ECA PROTEUS PREMIX CONDENSING BOILER



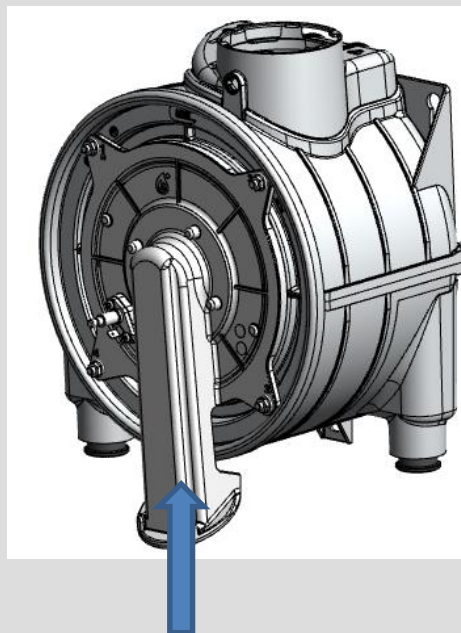
Μετασχηματιστής ενσωματωμένος πάνω στην πλακέτα

Στην πλακέτα χρησιμοποιείται εσωτερικός μετασχηματιστής, αντί για εξωτερικό.

2.2 Βασικά εξαρτήματα

Καυστήρας:

ECA PROTEUS PREMIX CONDENSING BOILER

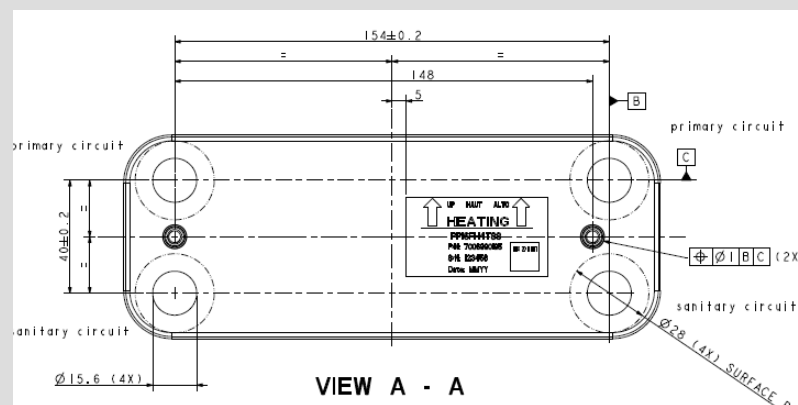


Ο καυστήρας και η πόρτα του λέβητα είναι μαζί συναρμολογημένα

2.2 Βασικά εξαρτήματα

Ανοξείδωτος πλακοειδής εναλλάκτης:

ECA PROTEUS PREMIX



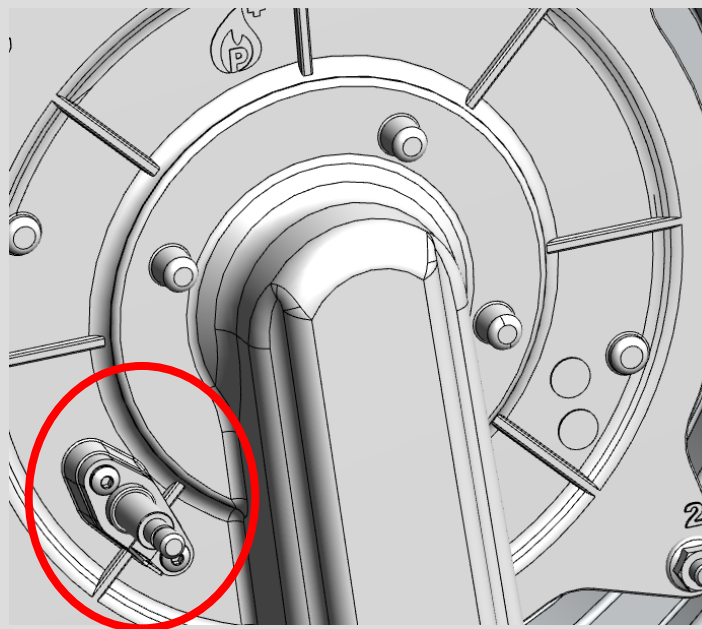
- 12 πλάκες – 24 Kw
- 14 πλάκες- 28/30 Kw
- 16 πλάκες- 35 Kw

Οι προδιαγραφές πλακοειδούς εναλλάκτη είναι τελείως ίδιες. Τα σημεία στερέωσης και η θέση της ετικέτας είναι διαφορετικά.

2.2 Βασικά εξαρτήματα

Ηλεκτρόδιο έναυσης και ιονισμού:

ECA PROTEUS PREMIX



Μόνο ένα ηλεκτρόδιο

Διαθέτει ένα κοινό ηλεκτρόδιο έναυσης και ιονισμού.

2.2 Βασικά εξαρτήματα

Δοχείο διαστολής:

ECA PROTEUS PREMIX



24/28/30/35 kW - 8 lt

Διαθέτει κάθετο ορθογώνιο δοχείο διαστολής 8lt, κοινό για όλους τους λέβητες.

2.2 Βασικά εξαρτήματα

Αισθητήρες πίεσης και θερμοκρασίας:

ECA PROTEUS PREMIX



2 αισθητήρια τύπου
NTC



1 αισθητήριο
εμβαπτιζόμενο NTC



G.T.E.
Αισθητήρας πίεσης



Αισθητήριο
καυσαερίων NTC

2.2 Βασικά εξαρτήματα

Μοτέρ τρίοδης:

ECA PROTEUS PREMIX

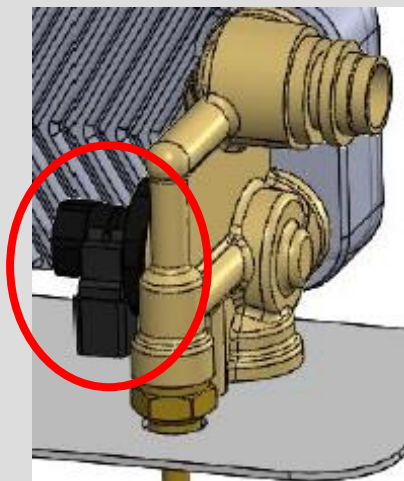


Διαθέτει κοινό κωδικό μοτέρ τρίοδης για όλα τα μοντέλα.

2.2 Βασικά εξαρτήματα

Αισθητήρας ροής:

ECA PROTEUS PREMIX



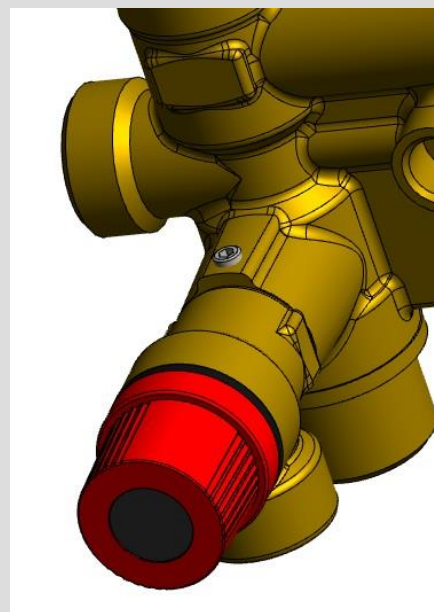
Αισθητήρας ροής

Διαθέτει περιοριστή ροής 10 - 12 - 14 λίτρα / λεπτό ανάλογα το μοντέλο.

2.2 Βασικά εξαρτήματα

3 bar Βαλβίδα ασφαλείας:

ECA PROTEUS PREMIX



3 bar βαλβίδα ασφαλείας

Διαθέτει βαλβίδα ασφαλείας 3 bar \pm 0,3 bar.

2.3 Μεταλλικά μέρη - Καλύμματα

Εμπρόσθιο κάλυμμα:

ECA PROTEUS PREMIX



Κρεμαστή σύνδεση στην επάνω πλευρά και δύο βίδες στην κάτω πλευρά για να το στερεώσετε.

2.3 Μεταλλικά μέρη - Καλύμματα

Πλευρικά καλύμματα:

ECA PROTEUS PREMIX



Σύνδεσμοι οδοντωτοί στην πίσω πλευρά και δύο βίδες για στερέωση στην μπροστινή πλευρά.

2.3 Μεταλλικά μέρη - Καλύμματα

Σώμα του λέβητα:

ECA PROTEUS PREMIX

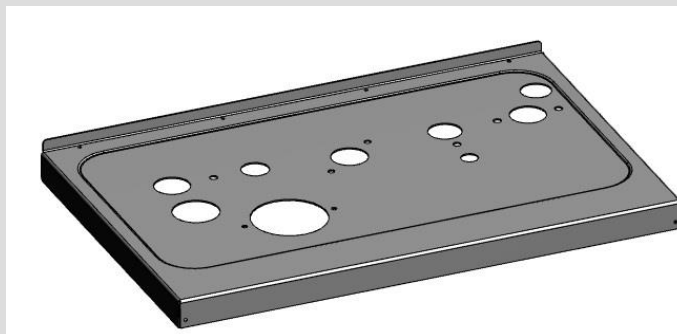


Το σώμα του λέβητα αποτελείται από ποιοτικά φύλλα λαμαρίνας τύπου L, αντί τύπου C.

2.3 Μεταλλικά μέρη - Καλύμματα

Κάτω μέρος:

ECA PROTEUS PREMIX

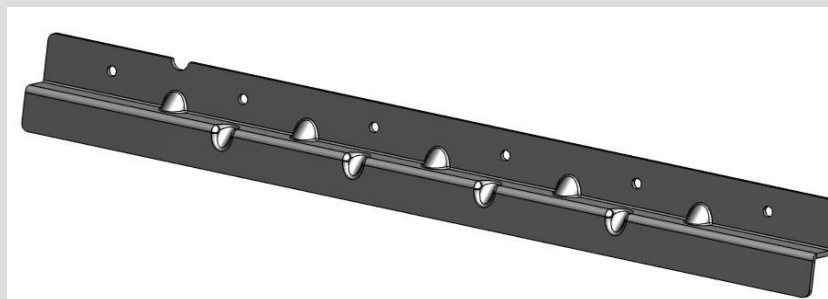


Χρειάζονται μόνο 4 βίδες για το βίδωμα στο σώμα του λέβητα.

2.3 Μεταλλικά μέρη - Καλύμματα

Μεταλλικό στήριγμα:

ECA PROTEUS PREMIX

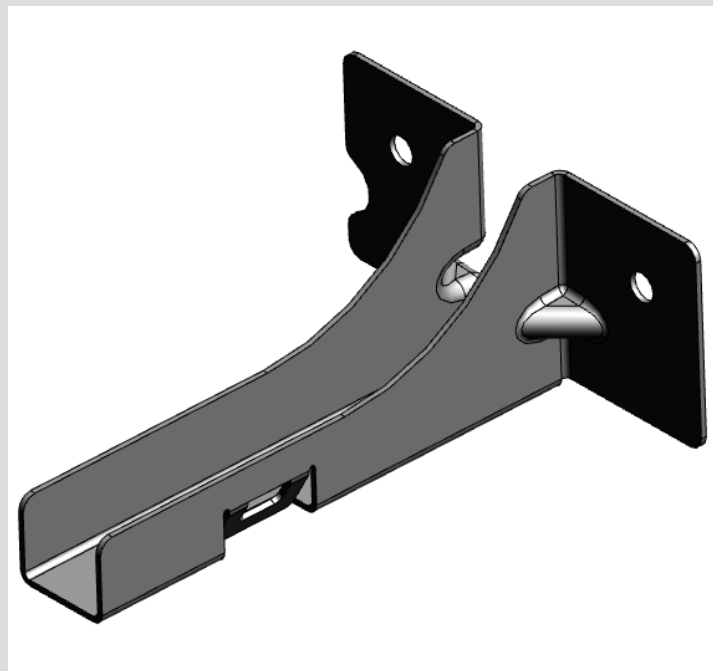


Κατάλληλο στήριγμα για τη στερέωση του λέβητα στον τοίχο.

2.3 Μεταλλικά μέρη - Καλύμματα

Βάση στήριξης δοχείου διαστολής:

ECA PROTEUS PREMIX



Υπάρχουν δύο τέτοιοι βραχίονες μέσα στο λέβητα για τη στερέωση του δοχείου διαστολής.

2.4 Πλαστικά μέρη

Προστατευτικό κάλυμμα πλακέτας:

ECA PROTEUS PREMIX



Οι οδοντωτές συνδέσεις υπάρχουν μεταξύ του καλύμματος για εύκολη πρόσβαση και συντήρηση.

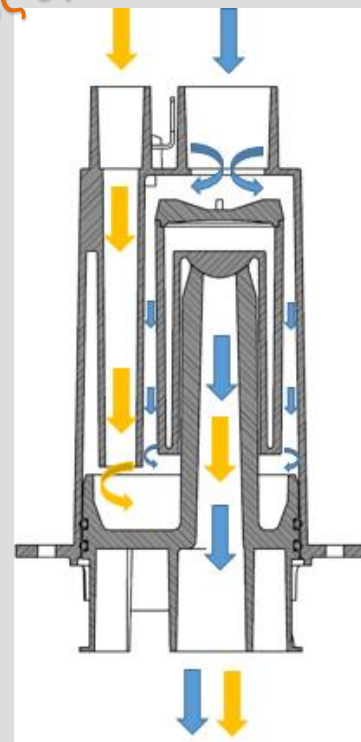
2.4 Πλαστικά μέρη

Σιφόνι :

ECA PROTEUS PREMIX



Πατενταρισμένος σχεδιασμός



Δεν υπάρχει κίνδυνος βουλώματος, λόγω βρωμιάς, λόγω του νέου σχεδιασμού του σιφονιού.

2.4 Πλαστικά μέρη

Συλλέκτης νερού βροχής και συμπυκνωμάτων καμινάδας:

ECA PROTEUS PREMIX



Συλλέγει το νερό της βροχής που μπορεί να προέρχεται από την πλευρά εισόδου του φρέσκου αέρα του καπναγωγού και το απορρίπτει με το ειδικό σωληνάκι προς το σιφόνι.

2.4 Πλαστικά μέρη

Σιγαστήρας:

ECA PROTEUS PREMIX

Στα 24 kW-28 kW-30 kW κοινός
Στο 35 kW διαφορετικός



Ο σιγαστήρας και η θήκη
του είναι ενσωματωμένα

Ρυθμίζει τη ροή εισαγωγής του αέρα καύσης και μειώνει το θόρυβο λειτουργίας του λέβητα.

2.4 Πλαστικά μέρη

Αεροστεγανότητα:

ECA PROTEUS PREMIX



Αεροστεγανότητα με
αφρό πολυουρεθάνης

Οι νέοι τύποι αφρών αεροστεγανότητας είναι πιο αξιόπιστοι για μακροχρόνια λειτουργία.

2.5 Κιτ καυσαερίων

Κιτ μετατροπής καμινάδας (60-100mm / 80-125mm) :

ECA PROTEUS PREMIX



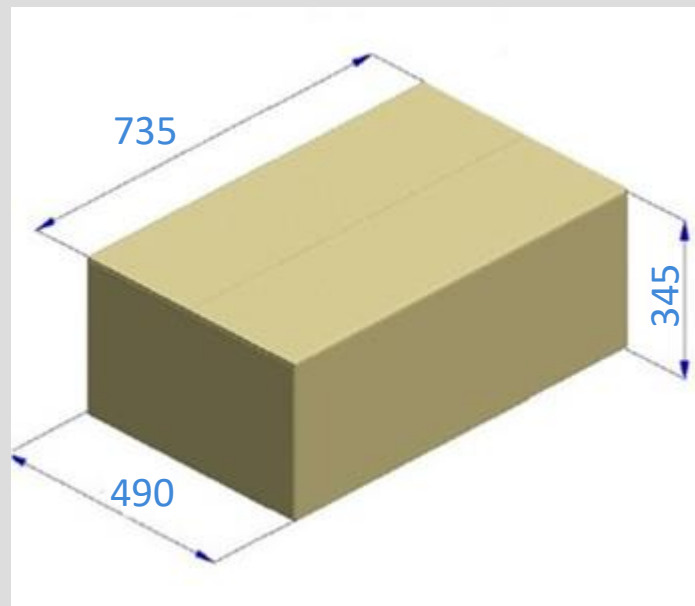
Είναι εύκολο να χρησιμοποιηθεί 60/100 ή 80/125 καπναγωγός, σύμφωνα με τις απαιτήσεις.

2.6 Συσκευασία

ECA PROTEUS PREMIX

Διαστάσεις συσκευασίας

24/28/30/35 Kw



2.7 Μεταφορά σε παλέτα

ECA PROTEUS PREMIX



4x2 κατακόρυφη ή 4x2 + 2x1 (οριζόντια)
Κατάλληλο για Ευροπαλέτες

24/28/30/35 Kw

2.8 Ελεγκτές

Θερμοστάτες χώρου / Εξωτερική θερμοκρασία / Αισθητήρες / Χρονοδιακόπτης :

ECA PROTEUS PREMIX



Θερμοστάτες on/off , αναλογικοί, ασύρματοι, wi-fi

2.8 Ελεγκτές

Θερμοστάτες χώρου / Εξωτερική θερμοκρασία / Αισθητήρες / Χρονοδιακόπτης :

ECA PROTEUS PREMIX

The image displays several ECA thermostat models and a central wiring terminal block. Red arrows indicate the connection points for each device:

- E.C.A. On/Off Kablosuz Oda Termostatı** (7006907522) and **E.C.A. On/Off Kablolu Oda Termostatı** (7006907519): Point to the top-left thermostat.
- E.C.A. On/Off Oda Termostatı T6360** (7006901312): Points to the top-middle thermostat.
- E.C.A. Akıllı Kombi Kiti** (7006907531): Points to the top-right thermostat.
- E.C.A. Dijital Oda Termostatı** (7006902502): Points to the middle-left thermostat.
- E.C.A. Cloudwarm** (7006902502): Points to the bottom-left thermostat.
- 230V**: Points to the central terminal block.
- External Sensor**: Points to the diagram on the right showing a sun icon and a sensor probe.

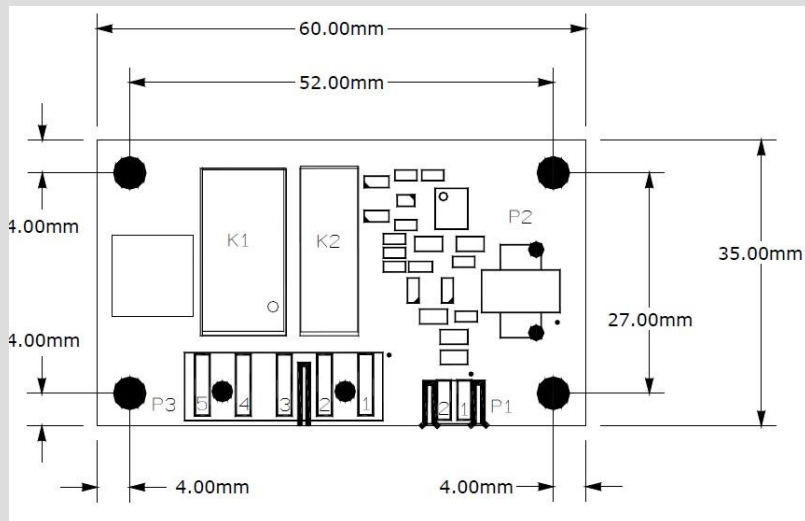
Επίτοιχοι λέβητες συμπύκνωσης



2.8 Ελεγκτές

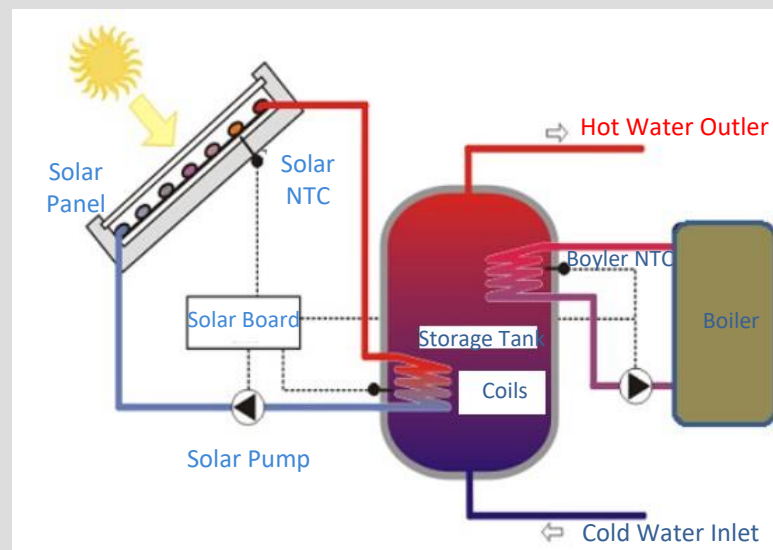
Πλακέτα διαχείρισης ηλιακών- Προαιρετική :

ECA PROTEUS PREMIX



NEW

Είναι δυνατός ο έλεγχος της αντλίας ηλιακού συστήματος, του αισθητηρίου PT1000 και της αυτόματης βαλβίδας πλήρωσης νερού.

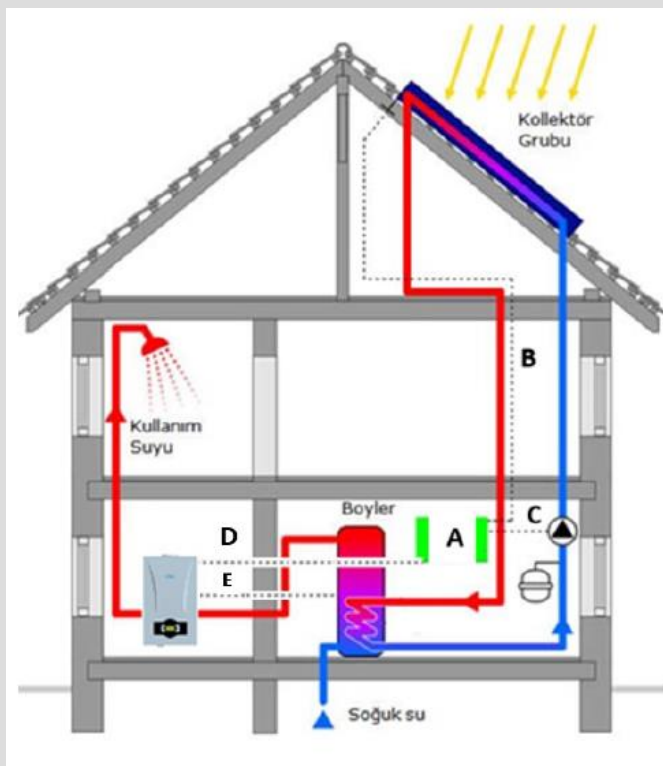


Υποστήριξη ηλιακής πλακέτας Honeywell SK10023 (έξτρα προαιρετικό εξάρτημα).

2.8 Ελεγκτές

Πλακέτα διαχείρισης ηλιακών- Προαιρετική :

ECA PROTEUS PREMIX



Τύπος λέβητα ΗΜ

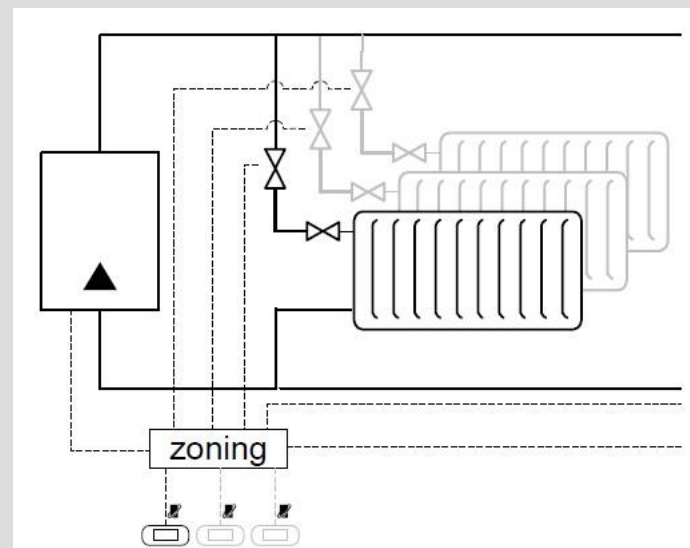
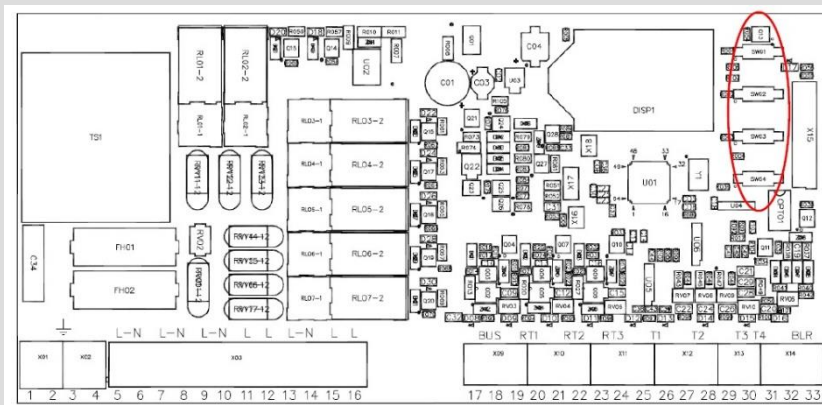
Υποστήριξη ηλιακής πλακέτας Honeywell SK10023 (έξτρα προαιρετικό εξάρτημα).

2.8 Ελεγκτές

Υποστήριξη ελέγχου ζωνών :

ECA PROTEUS PREMIX

NEW



3 διαφορετικές ζώνες μπορούν να ελέγχονται

Υποστήριξη ελεγκτή ζωνών Honeywell SZ10004 (έξτρα προαιρετικό εξάρτημα).

ΘΕΜΑΤΟΛΟΓΙΑ

- 1 Προορισμός του λέβητα
- 2 Proteus Premix HM (διατίθεται)
- 3 **Λειτουργίες του λέβητα**
- 4 Συνδέσεις καμινάδας
- 5 Ρυθμίσεις αερίου και μετατροπή
- 6 Εξαρτήματα Ιχνηλασιμότητας
- 7 Proteus Premix HCH (δεν εισάγεται)
- 8 Proteus Premix HST (δεν εισάγεται)

3. Λειτουργία του λέβητα



3.1 Πλήκτρα λειτουργιών

1



Reset/Eco/Comfort : 3 κύριες λειτουργίες

- «Reset» , σε περίπτωση σφάλματος εμφανίζεται στην LCD (EXX)
- «Eco-comfort» , επιλογή κατά την κανονική κατάσταση λειτουργίας.
- «Μενού Παραμέτρων», εισέρχεστε πιέζοντας για 10 sec.

2



Αύξηση θερμοκρασίας Θέρμανσης:

3



Μείωση θερμοκρασίας Θέρμανσης :

3.1 Πλήκτρα λειτουργιών

4



On-Off / Καλοκαίρι / Χειμώνας : 2 κύριες λειτουργίες.

- «Off mode» ενεργοποιείται πιέζοντας για 3 δευτερόλεπτα.
- Καλοκαίρι / Χειμώνας , επιλογή λειτουργίας

5



Αύξηση επιθυμητής θερμοκρασίας Z.N.X:

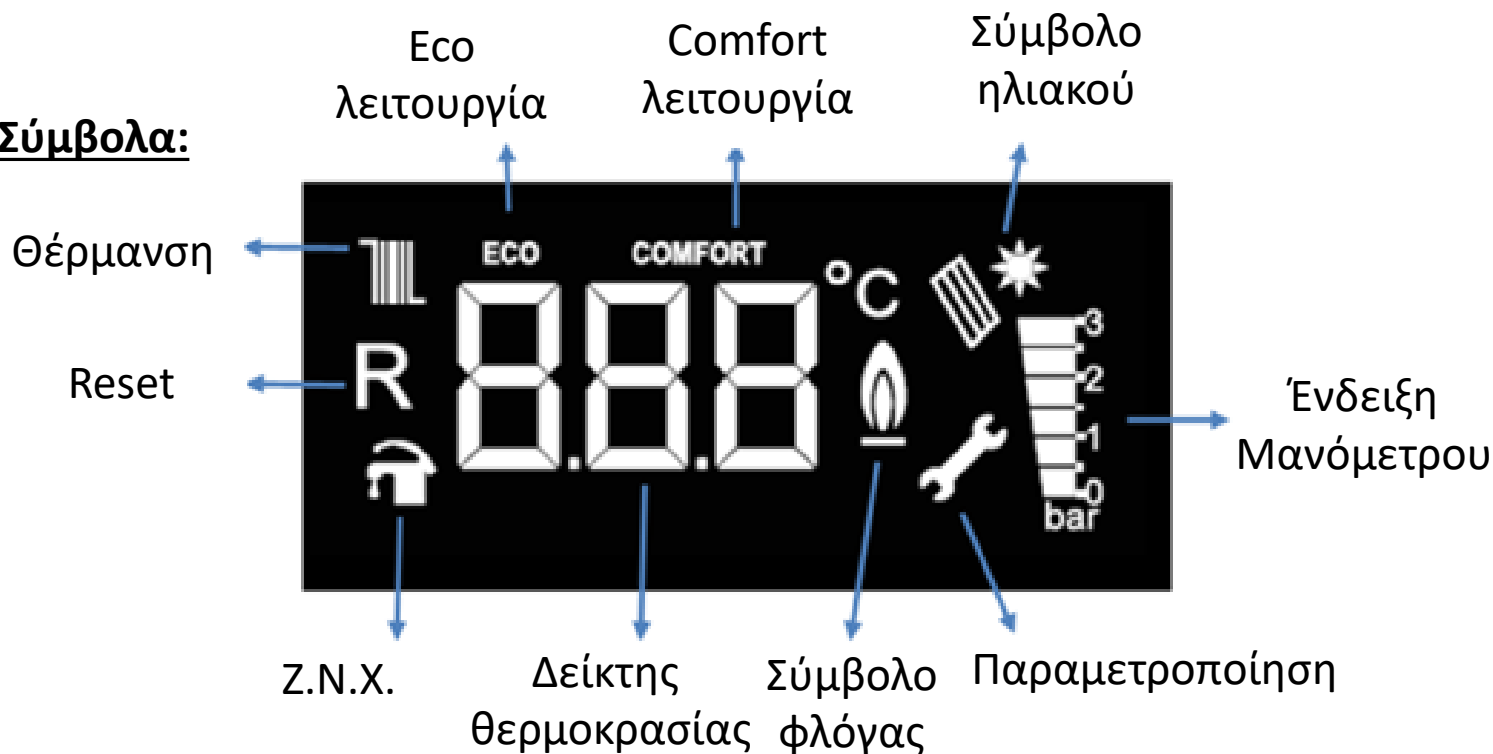
6



Μείωση επιθυμητής θερμοκρασίας Z.N.X:

3.1 Πλήκτρα λειτουργιών

7 LCD Σύμβολα:



Σύμβολο Φλόγας: πρώτο στάδιο από 0 – 50%, δεύτερο στάδιο από 51 – 100%.

Ένδειξη Μανομέτρου: LCD εμφανίζει 0 - 0,5 - 1 - 1,5 - 2 - 2,5 - 3 bar.

3.2 Μενού Παραμέτρων

Μενού παραμέτρων:

Υπάρχουν 3 κύρια μενού παραμέτρων.

- **Ts (Παραμετροποίηση):** Δυνατότητα προβολής και αλλαγής επιτρεπόμενων παραμέτρων για ποικίλες ενέργειες

Ts

- **In (Info - Πληροφορίες):** Υπάρχει δυνατότητα να δείτε θερμοκρασίες αισθητήρων και ρεύμα ιονισμού στην οθόνη |

In

- **Hi (History - Ιστορικό):** Μπορείτε να δείτε του 8 τελευταίους κωδικούς σφαλμάτων.

Hi

3.2.1 Ts (Παραμετροποίηση)

Ts (παραμετροποίηση): Δυνατότητα προβολής και αλλαγής επιτρεπόμενων παραμέτρων για ποικίλες ενέργειες.



- Πιέστε το πλήκτρο «Reset» για 10 sec.
- Επιλέξτε «ts» Μενού.
- Εισάγετε password «003» ΘΕΡΜΑΝΣΗΣ «+» & «-» πλήκτρα και πιέστε Z.N.X. «+» πλήκτρο για να μπειτε.
- Επιλέξτε παραμέτρους και αλλάξτε την τιμή τους ΘΕΡΜΑΝΣΗ «+» «-» & Z.N.X. «+» «-».
- Προσπελάσιμες Παράμετροι: P00, P01, P26, P27, P33, P37, P38, P39, P42.

3.2.1 Ts (Παραμετροποίηση)

P00 – Διαμόρφωση του λέβητα : Δυνατότητα επιλογής διαμόρφωσης του λέβητα.

1-HM Model
2- HM+Solar
3-HST
4-HST+Solar
5-Only CH

P01 – Gas Type: Δυνατότητα επιλογής διαμόρφωσης του λέβητα.

Gas Type Selection
 0=Natural Gas/1=LPG

3.2.1 Ts (Παραμετροποίηση)

P26 – CH Διάρκεια σβηστού καυστήρα:

Μετά το σβήσιμο του καυστήρα, ο χρόνος πριν από την επανεκκίνηση.

Εάν ο τελικός χρήστης ισχυρίζεται ότι ο λέβητας λειτουργεί πολύ χρόνο, είναι καλό να αυξήσετε την τιμή της παραμέτρου. Η προεπιλεγμένη τιμή είναι «3» λεπτά.

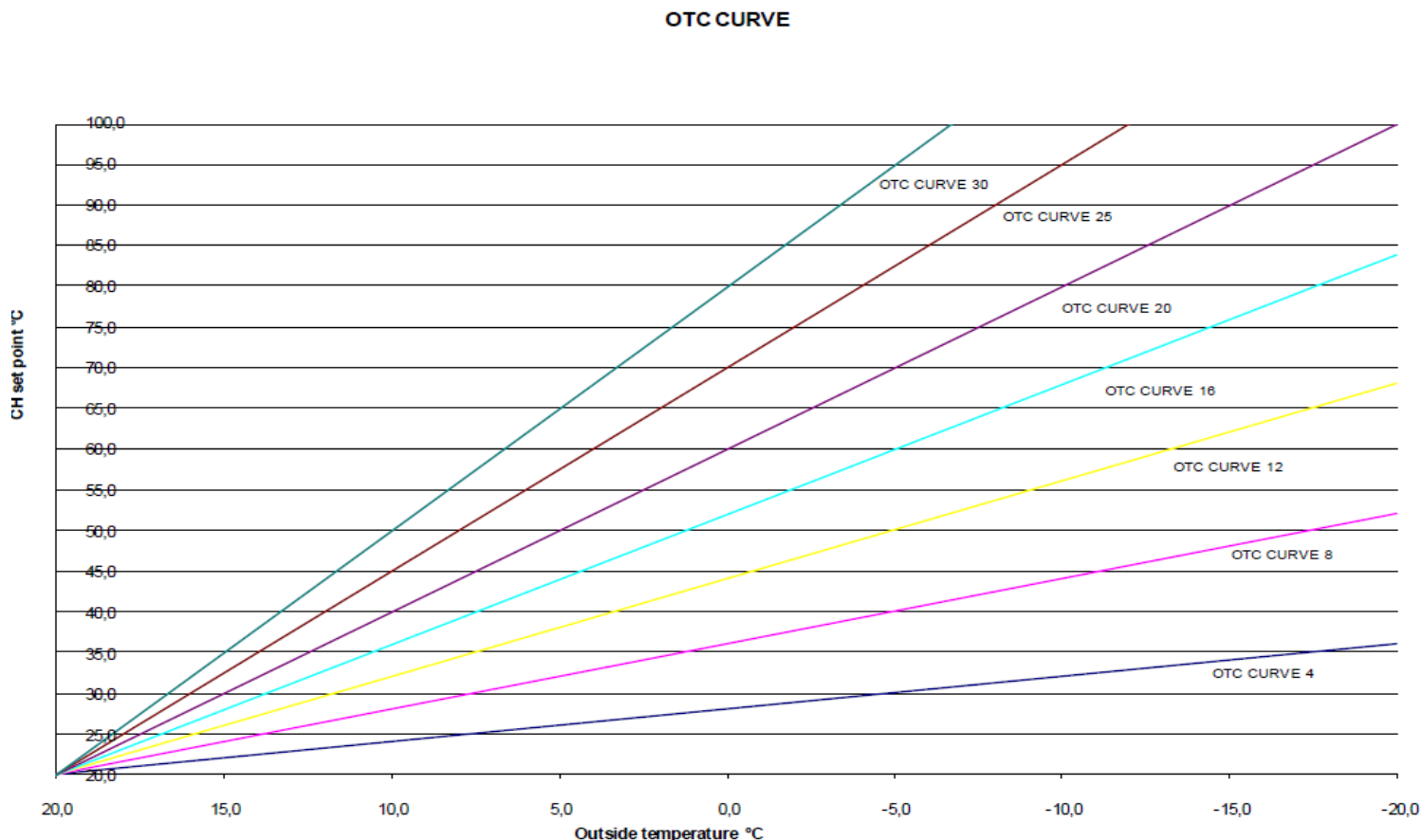
P27 –CH Πρόσθετος χρόνος λειτουργίας του κυκλοφορητή:

Ο προκαθορισμένος χρόνος είναι «1» λεπτό. Είναι ενεργή μόνο όταν είναι συνδεδεμένος μόνο ο θερμοστάτης χώρου. Η μείωση του χρόνου δεν προτείνεται για λόγους ασφαλείας.

Ο αυξημένος χρόνος μπορεί να επηρεάσει θετικά την άνεση της Θέρμανσης.

3.2.1 Ts (Παραμετροποίηση)

P33 – Καμπύλη αντιστάθμισης με χρήση εξωτερικού αισθητηρίου θερμοκρασίας:
 Δυνατότητα επιλογής καμπύλης εξωτερικής θερμοκρασίας.



3.2.1 Ts (Παραμετροποίηση)

P37 – Z.N.X τύπος ζήτησης:

Υπάρχουν δύο τύποι υδραυλικών γκρουπ για το Proteus Premix. 0 - Fugas, 1 - Pakkens.

P38 – Z.N.X τύπος ζήτησης:

Επιλογή Θέρμανσης με καλοριφέρ - ενδοδαπέδια θέρμανση.

Heating System Type 0=Radiator
Heating/ 1= Heating from Floor

P39	1	0
Set Value	CH Return Water Temperature	CH Return Water Temperature
30	27	22
35	27	22
40	31	26
45	34	29
50	36	31
55	40	35
60	44	39
65	47	42
70	51	46
75	53	48
80	57	52

P39 – Λειτουργία ECO υστέρηση:

Δυνατότητα επιλογής θερμοκρασιών επιστροφής ΘΕΡΜΑΝΣΗΣ για ενεργοποίηση της λειτουργίας ECO.

3.2.1 Ts (Παραμετροποίηση)

P42 – Z.N.X υστέρηση:

Δυνατότητα καθορισμού υστέρησης για το Z.N.X.

DHW Hysteresis Closing

0: Closing at 71°C

1: Standard Algorithm

(Set+Turning off at 4 °iC)

3.2.2 In (Information - Πληροφορίες)

Είναι δυνατή η παρακολούθηση της κατάστασης του λέβητα μέσω αυτής της λειτουργίας.

Κωδικός	Περιγραφή	Εύρος
i00	Θερμοκρασία προσαγωγής θέρμανσης	εύρος 00-125
i01	Θερμοκρασία επιστροφής θέρμανσης	εύρος 00-125
i02	Θερμοκρασία αισθητηρίου ζεστού νερού χρήσης	εύρος 00-125
i03	Θερμοκρασία αισθητηρίου νερού boiler	εύρος 00-125
i04	Θερμοκρασία αισθητηρίου ηλιακών	εύρος 00-125
i05	Θερμοκρασία αισθητηρίου ορίου καυσαερίων	εύρος 00-125
i06	Θερμοκρασία εξωτερικού αισθητηρίου	
i07	Πραγματικές στροφές ανεμιστήρα (rpm/10)	
i08	Πραγματική πίεση νερού (bar)	
i09	Ρεύμα ιονισμού (μΑ*10)	εύρος 00-99
i10	Έκδοση λογισμικού	

3.2.3 Hi (History - Ιστορικό)

Υπάρχει δυνατότητα να δείτε τα 8 τελευταία σφάλματα.

H01	Past error 1 (Latest error) - EXX or FXX
H02	Past error 2 - EXX or FXX
H03	Past error 3 - EXX or FXX
H04	Past error 4 - EXX or FXX
H05	Past error 5 - EXX or FXX
H06	Past error 6 - EXX or FXX
H07	Past error 7 - EXX or FXX
H08	Past error 8 - EXX or FXX

3.3 Κωδικοί σφάλματος

- **EXX – Κωδικοί σφαλμάτων:** Κατά την πρώτη εμφάνιση σφάλματος θα πρέπει πρώτα να διορθωθεί και μετά να πατηθεί το «Reset» για να περάσει ο κωδικός απο την οθόνη LCD.



- **FXX- Κωδικοί μπλοκαρίσματος:** Δεν υπάρχει καμία επίδραση του «Reset» στην περίπτωση κωδικών FXX. Για να τα διορθώσετε, η κατάσταση σφάλματος θα πρέπει να διορθωθεί και το σφάλμα στην οθόνη LCD, θα καταργηθεί αυτόματα.



3.3.1 Κωδικοί σφάλματος

- EXX – Κωδικοί σφαλμάτων:



Error code	Description
E01	Ignition Lockout indication
E02	False flame indication
E03	High limit temperature protection (supply or return sensor)
E05	No frequency feedback from fan after 1 minute
E08	Flame circuit failure
E09	Valve feedback error
E12	EEPROM integrity lockout
E15	Drift sensors check failed
E16	Supply sensor stuck_at test failed
E17	Return sensor stuck_at test failed
E18	Cracked sensor test failed
E21	Adc failure
E33	Return water temperature sensor error
E35	Supply water temperature sensor error
E54	Siphon full
E80	Supply return swap test
E82	Flame lost too many times in recent past

3.3.1 Κωδικοί σφάλματος

E01 – Αστοχία ανάφλεξης:

Η ανάφλεξη δεν είναι επιτυχής μετά από 3 προσπάθειες.

- Ελέγξτε την παροχή του αερίου
- Ελέγξτε τις ρυθμίσεις του αερίου
- Ελέγξτε την εγκατάσταση του ανεμιστήρα και του σιγαστήρα
- Ελέγξτε τις καλωδιώσεις
- Ελέγξτε την κατάσταση του ηλεκτροδίου έναυσης - ιονισμού
- Ελέγξτε τη βαλβίδα αερίου
- Ελέγξτε την πλακέτα

3.3.1 Κωδικοί σφάλματος

E02 – Ένδειξη ασφαμένης φλόγας:

Η βαλβίδα αερίου είναι κλειστή, αλλά υπάρχει σήμα ιονισμού.

- Ελέγξτε την πλακέτα

E03 – Προστασία από υπερθέρμανση:

Ο αισθητήρας προσαγωγής ή επιστροφής διαβάζει θερμοκρασία μεγαλύτερη από 95° C.

- Ελέγξτε την εγκατάσταση
- Ελέγξτε τον αισθητήρα προσαγωγής και επιστροφής στο κύκλωμα της Θέρμανσης
- Ελέγξτε το εσωτερικό by-pass, εάν είναι μπλοκαρισμένο
- Ελέγξτε τον κυκλοφορητή
- Ελέγξτε την πλακέτα

3.3.1 Κωδικοί σφάλματος

E05 – Αδυναμία ανταπόκρισης του ανεμιστήρα για περισσότερο από 1 λεπτό:

- Ελέγξτε τον ανεμιστήρα και την καλωδίωσή του.

E08 – Σφάλμα του κύκλου της καύσης:

- Ελέγξτε την πλακέτα

E09 – Η βαλβίδα δεν ανταποκρίνεται:

- Ελέγξτε τη βαλβίδα αερίου

3.3.1 Κωδικοί σφάλματος

E12 – EEPROM έλεγχος σφάλματος:

- Ελέγξτε την πλακέτα

E15 – Πρόβλημα με τους αισθητήρες:

- Ελέγξτε τον αισθητήρα προσαγωγής και επιστροφής στο κύκλωμα της Θέρμανσης

E16 – Πρόβλημα με τον αισθητήρα προσαγωγής της Θέρμανσης:

- Ελέγξτε τον αισθητήρα προσαγωγής.

E17 – Πρόβλημα με τον αισθητήρα επιστροφής της Θέρμανσης:

- Ελέγξτε τον αισθητήρα επιστροφής.

3.3.1 Κωδικοί σφάλματος

E18 – Προειδοποίηση για επερχόμενο πρόβλημα αισθητηρίων:

- Ελέγξτε τον αισθητήρα προσαγωγής και επιστροφής

E21 – ADC (analog2digital converter) σφάλμα:

- Ελέγξτε την πλακέτα

E33 – Σφάλμα αισθητήρα επιστροφής νερού Θέρμανσης:

- Ελέγξτε τον αισθητήρα επιστροφής.

E35 – Σφάλμα αισθητήρα προσαγωγής νερού Θέρμανσης:

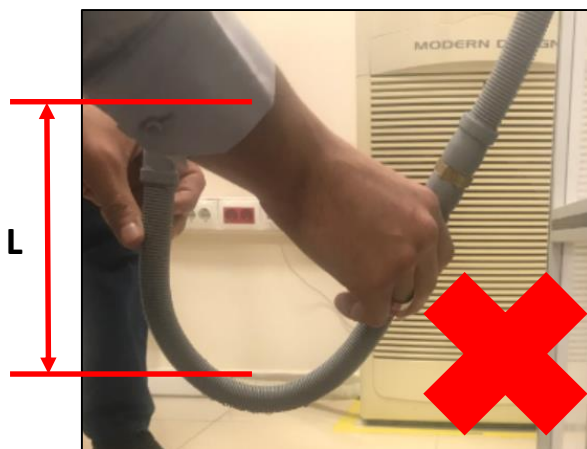
- Ελέγξτε τον αισθητήρα προσαγωγής.

3.3.1 Κωδικοί σφάλματος

E54 – Σιφόνι βουλωμένο:

- Ελέγξτε το σωλήνα αποστράγγισης και αποτρέψτε τη δημιουργία καμπυλών S
- Ελέγξτε τις συνδέσεις του σιφονιού
- Καθαρίστε το σιφόνι
- Ελέγξτε τα στηρίγματα του σιφονιού

«S» Form



E54 Εσφαλμένη
στάθμη νερού

H στάθμη νερού
ανεβαίνει $L=H$

3.3.1 Κωδικοί σφάλματος

E54 – Σιφόνι βουλωμένο:

- Ελέγξτε το σωλήνα αποστράγγισης και αποτρέψτε τη δημιουργία καμπυλών S
- Ελέγξτε τη σύνδεση του σιφονιού
- Καθαρίστε το σιφόνι

E80 – Τέστ αντιστροφής αισθητήριων:

- Ελέγξτε την κατάσταση του αισθητήρα προσαγωγής και επιστροφής
- Ελέγξτε τη λειτουργία του κυκλοφορητή και της καλωδίωσής του
- Ελέγξτε την πλακέτα

3.3.1 Κωδικοί σφάλματος

E82 – Απουσία φλόγας πολλές φορές στο πρόσφατο παρελθόν:

- Ελέγξτε τις ρυθμίσεις αερίου
- Ελέγξτε την εγκατάσταση του καπναγωγού, τις φλάντζες στο εσωτερικό του καπναγωγού και κάντε τον έλεγχο της επανακυκλοφορίας
- Ελέγξτε τη φλάντζα προς την πλευρά του καπναγωγού του εναλλάκτη θερμότητας.
- Ελέγξτε την εγκατάσταση του σιγαστήρα
- Ελέγξτε την πίεση εισόδου του αερίου
- Ελέγξτε την κατάσταση του ηλεκτροδίου έναυσης - ιονισμού
- Ελέγξτε τη βαλβίδα του αερίου
- Ελέγξτε την πλακέτα

3.3.1 Κωδικοί σφάλματος

F07 – Η θερμοκρασία των καυσαερίων είναι πολύ υψηλή:

- Ελέγξτε την πίεση του νερού και τον αισθητήρα πίεσης νερού
- Ελέγξτε τον αισθητήρα καυσαερίων
- Ελέγξτε τη λειτουργία του κυκλοφορητή και της καλωδίωσής του
- Ελέγξτε το φράξιμο της εγκατάστασης
- Ελέγξτε την πλακέτα

F13 – Remote reset volatile lockout: (περισσότερες από 5 επανεκινήσεις σε 1 ώρα)

- Σβήστε και ανάψτε ξανά το λέβητα

F34 – Χαμηλή παροχή ρεύματος από το ηλεκτρικό δίκτυο (<170 Vac):

- Ελέγξτε ότι η κύρια τάση της παροχής του λέβητα εάν είναι μικρότερη από 170 Vac.

3.3.1 Κωδικοί σφάλματος

F37 – Πολύ χαμηλή πίεση του νερού εγκατάστασης:

- Προσθέστε νερό μέχρι περίπου 0,8 – 1,0 bar
- Ελέγξτε τους διακόπτες και τις υδραυλικές εγκαταστάσεις για τυχόν διαρροές.
- Ελέγξτε τον αισθητήρα πίεσης και την καλωδίωσή του
- Ελέγξτε τη λειτουργικότητα της παροχής νερού δικτύου πόλης
- Ελέγξτε την πίεση του νερού του δικτύου του σπιτιού
- Ελέγξτε την πλακέτα

F39 – Εξωτερικό αισθητήριο Error :

- Ελέγξτε το εξωτερικό αισθητήριο θερμοκρασίας και την καλωδίωσή του
- Ελέγξτε την πλακέτα

F40 – Πολύ υψηλή πίεση νερού εγκατάστασης (> 3,3 bar):

- Αποστραγγίστε το νερό από το βανάκι εκκένωσης του κυκλοφορητή
- Ελέγξτε τη λειτουργία της βαλβίδας ασφαλείας

3.3.1 Κωδικοί σφάλματος

F47 – Ο αισθητήρας πίεσης νερού δεν είναι συνδεδεμένος:

- Ελέγξτε το καλώδιο της πίεσης νερού (πρεσσοστάτη)

F50 – Ζ.Ν.Χ. Δοχείο αποθήκευσης νερού με εμβαπτιζόμενο αισθητήρα:

- Ελέγξτε την παράμετρο P00 :1
- Ελέγξτε τον αισθητήρα και το καλώδιό του
- Ελέγξτε την πλακέτα

F51 – PT1000 αισθητήρας θερμοκρασίας νερού :

- Ελέγξτε την παράμετρο P00 :1
- Ελέγξτε αν ο αισθητήρας PT1000 είναι κατάλληλος ή ανοικτός

F52 – Ζ.Ν.Χ αισθητήρας θερμοκρασίας νερού :

- Ελέγξτε αν ο αισθητήρας Ζ.Ν.Χ. είναι εντάξει
- Ελέγξτε αν ο αισθητήρας PT1000 είναι κατάλληλος ή ανοικτός

3.3.1 Κωδικοί σφάλματος

F53 – Αισθητήρας καυσαερίων :

- Ελέγξτε εάν ο αισθητήρας καυσαερίων είναι βραχυκυκλωμένος
- Ελέγξτε την πλακέτα

F81 – Τεστ εναλλαγής αισθητηρίων:

- Ελέγξτε τους αισθητήρες προσαγωγής και επιστροφής της Θέρμανσης
- Ελέγξτε την πλακέτα

3.4 Παράμετροι

Παράμετρος		Περιγραφή	Μονάδα μέτρησης	Εύρος		Προρύθμιση
P00	Τυπος λέβητα	1 HM (Θέρμανση και ζεστό νερό)	Αριθμός	1	5	1
		2 HM + SOLAR (Θέρμανση και ζεστό νερό με πλακέτα ηλιακών)				2
		3 HST (Λέβητας μόνο θέρμανση με πρόβλεψη για boiler)				3
		4 HST+ SOLAR (Λέβητας μόνο θέρμανση με πρόβλεψη για boiler)				4
		5 CH Μόνο θέρμανση				5
P01	Τυπος αερίου	0 Φυσικό αέριο	Αριθμός	0	1	0
		1 LPG				
P02	Στροφές ανεμιστήρα στην έναυση	Φυσικό αέριο	rpm*50	20	135	55
		LPG		20	135	55
P03	Αυτόματος πλήρωσης	0 Ανενεργό	Αριθμός	0	2	0
		1 Ενεργό				
		2 Αυτόματο				
P04	Ζεστό νερό χρήσης	Μέγιστη θερμοκρασία ζεστού νερού χρήσης	οC	30	65	65
P05	Μαx στροφές ανεμιστήρα στο ZNX	Φυσικό αέριο	rpm*50	20	150	125
		LPG		20	150	121
P06	Μin στροφές ανεμιστήρα στο ZNX	Φυσικό αέριο	rpm*50	20	150	37
		LPG		20	150	37
P07	Αποθέρμανση λέβητα στο ZNX	Επιπλέον χρόνος λειτουργίας κυκλοφορητή	sec	0	255	30
P08	Αντιπαγετική προστασία στο ZNX	Θερμοκρασία ενεργοποίησης	οC	0	50	8
P09	Αντιπαγετική προστασία στο ZNX	Θερμοκρασία απενεργοποίησης	οC	0	50	8

3.4 Παράμετροι

P10 εως P14	Χρήση εξωτερικού boiler	Ρυθμίσεις για χρήση εξωτερικού boiler				
P15 εως P22	Χρήση πλακέτα ηλιακών	Ρυθμίσεις για χρήση πλακέτας διαχείρισης ηλιακών				
P23	Μέγιστη θερμοκρασία θέρμανσης	Μέγιστη θερμοκρασία θέρμανσης	οC	20	90	80
P24	Μαx στροφές ανεμιστήρα στη θέρμανση	Φυσικό αέριο	rpm*50	20	150	125
		LPG		20	150	116
P25	Μin στροφές ανεμιστήρα στη θέρμανση	Φυσικό αέριο	rpm*50	20	150	37
		LPG		20	150	37
P26	Σβήσιμο καυστήρα	Χρόνος σβήσιματος καυστήρα	λεπτά	0	10	3
P27	Αποθέρμανση λέβητα στη θέρμανση	Επιπλέον χρόνος λειτουργίας κυκλοφορητή	λεπτά	0	255	1
P28	Λειτουργία κυκλοφορητή	1 non stop	Αριθμός	0	1	0
		0 over run				
P29-30		Δεν χρησιμοποιούνται				
P31	Αντιπαγετική προστασία	Θερμοκρασία ενεργοποίησης	οC	0	10	6
P32	Αντιπαγετική προστασία	Θερμοκρασία απενεργοποίησης	οC	0	20	15
P33	Αντιστάθμιση	Επιλογή καμπύλης αντιστάθμισης	Αριθμός	0	30	0
P34	Λειτουργία κυκλοφορητή	Λειτουργία κυκλοφορητή μετά απο υπερθέρμανση OFF	οC	0	100	80
P35	Λειτουργία κυκλοφορητή	Λειτουργία κυκλοφορητή μετά απο υπερθέρμανση ON	οC	0	100	85
P38	Τυπος εγκατάστασης	0 Υψηλόθερμο	Αριθμός	0	1	0
		1 Χαμηλόθερμο				
P39	Eco mode	Επιλογή υστέρησης eco mode	Αριθμός	0	1	1
P40	Έλεγχος αισθητηρίων	Χρόνος ελέγχου αισθητηρίων (σχετίζεται με το E80)	Δευτερόλεπτα	0	255	10
P41	Έλεγχος αισθητηρίων	Θερμοκρασιακός έλεγχος αισθητηρίων	οC	0	50	10
P42	Υστέρηση στο ZNX	1 Με αλγόριθμο (Τιμή ρύθμισης +4 οC σβήσιμο)	Αριθμός	0	1	0
		0 Κλείσιμο στους 71 οC				

3.4 AP κατάσταση

AP (Καθαρισμός αέρα):

Ένας αυτόματος αλγόριθμος για την εξαέρωση μέσα στο σύστημα Θέρμανσης σε περίπτωση των καταστάσεων που αναφέρονται παρακάτω



- Μετά την πρώτη ηλεκτρική ενεργοποίηση ή On - Off
- Μετά από σφάλμα υπερθέρμανσης
- Μετά από σφάλμα χαμηλής ή υψηλής πίεσης νερού (F37-F40)

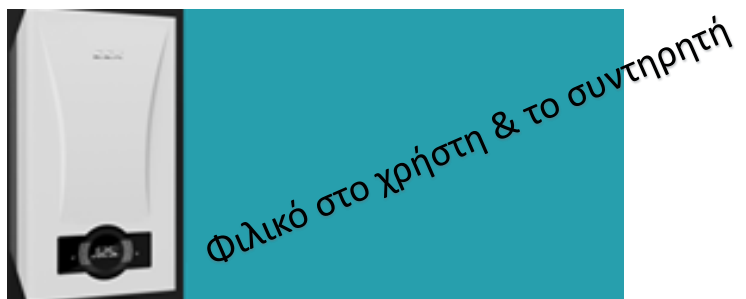


3.5 Λειτουργία υπενθύμισης συντήρησης

Λειτουργία υπενθύμισης συντήρησης:

Λειτουργία που υπενθυμίζει τη συντήρηση στον τελικό χρήστη κάθε χρόνο.

Όταν η λειτουργία είναι ενεργή, στην οθόνη LCD εμφανίζει «ASE».



3.6 Έλεγχος κατάστασης

Test (Λειτουργία καπνοδοχοκαθαριστή) :

Είναι δυνατή η ενεργοποίηση της λειτουργίας δοκιμής πατώντας τα πλήκτρα της ΘΕΡΜΑΝΣΗΣ «+» & «-» για 5 sec.



Είναι δυνατή η λειτουργία της μέγιστης & ελάχιστης χωρητικότητας του λέβητα για 15min. Μπορείτε να ακυρώσετε πατώντας «Reset» ή διαφορετικά θα εξαφανιστεί αυτόματα χωρίς να πιέσετε οποιοδήποτε πλήκτρο.

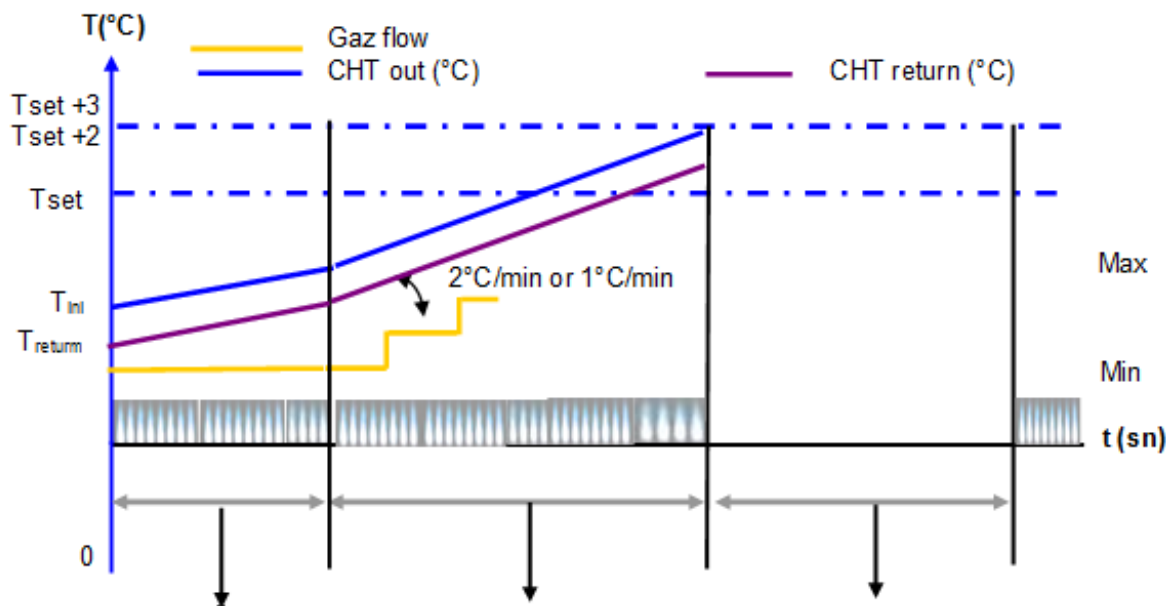
3.6 Λειτουργία ECO

Λειτουργία ECO : Δυνατότητα ενεργοποίησης πατώντας το πλήκτρο «Reset».

Όταν η λειτουργία είναι ενεργοποιημένη εμφανίζεται στην οθόνη LCD η ένδειξη

ECO

Σκοπός της λειτουργίας **ECO** είναι η μείωση της κατανάλωσης αερίου.



P39	1	0
Set Value	CH Return Water Temperature	CH Return Water Temperature
30	27	22
35	27	22
40	31	26
45	34	29
50	36	31
55	40	35
60	44	39
65	47	42
70	51	46
75	53	48
80	57	52

Εκκίνηση, σύμφωνα με τη θερμοκρασία επιστρεφόμενων

Επιτάχυνση $2^{\circ}\text{C}/\text{min}$

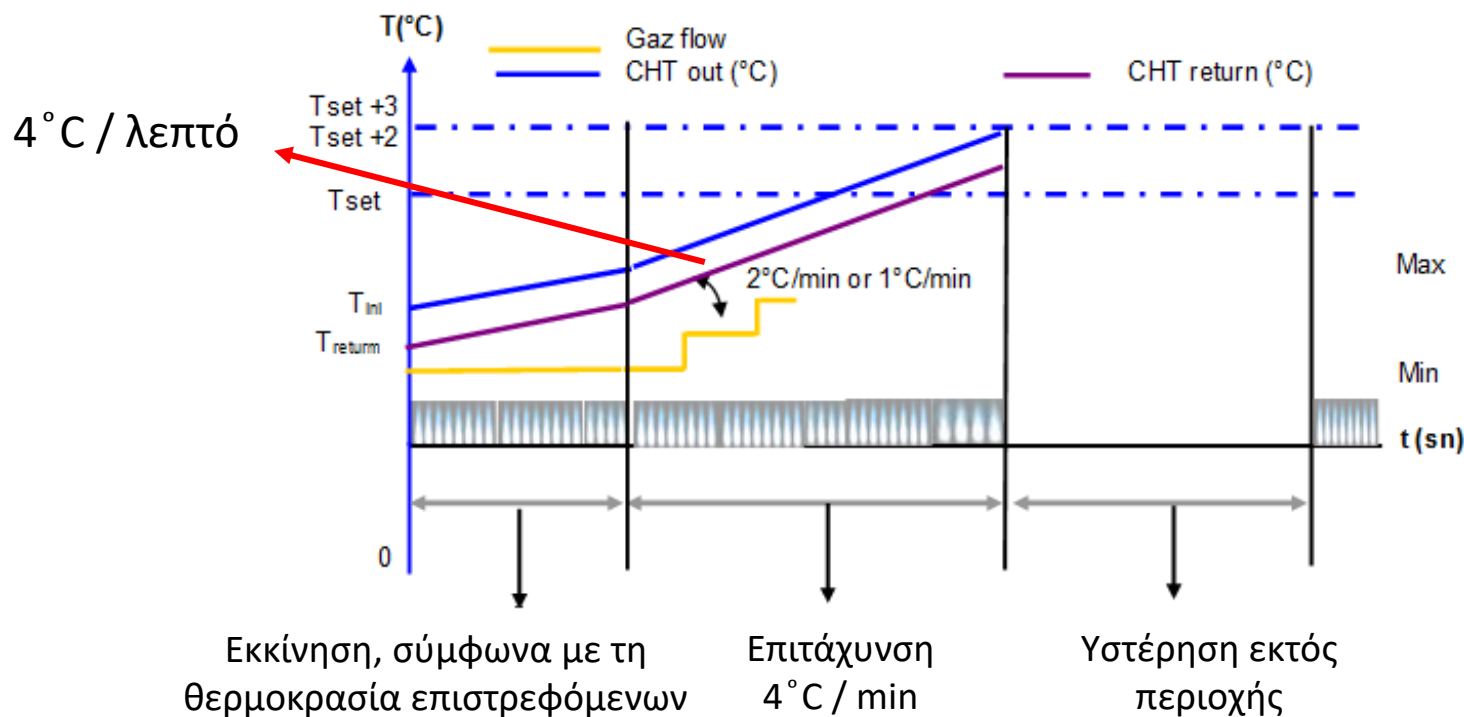
Υστέρηση εκτός περιοχής



3.7 Λειτουργία Comfort

Λειτουργία Comfort :. Αυτή είναι η προεπιλεγμένη κατάσταση λειτουργίας. Όταν αυτή η λειτουργία αυτή είναι ενεργή εμφανίζεται η ένδειξη **COMFORT** στην οθόνη LCD.

Ο σκοπός της λειτουργίας άνεσης είναι η αύξηση της ταχύτητας Θέρμανσης.



ΘΕΜΑΤΟΛΟΓΙΑ

- 1 Προορισμός του λέβητα
- 2 Proteus Premix HM (διατίθεται)
- 3 Λειτουργία λέβητα
- 4 Συνδέσεις καπναγωγού
- 5 Ρυθμίσεις αερίου και μετατροπή
- 6 Ιχνηλασιμότητα εξαρτημάτων
- 7 Proteus Premix HCH (δεν εισάγεται)
- 8 Proteus Premix HST (δεν εισάγεται)

4. Συνδέσεις καπναγωγού



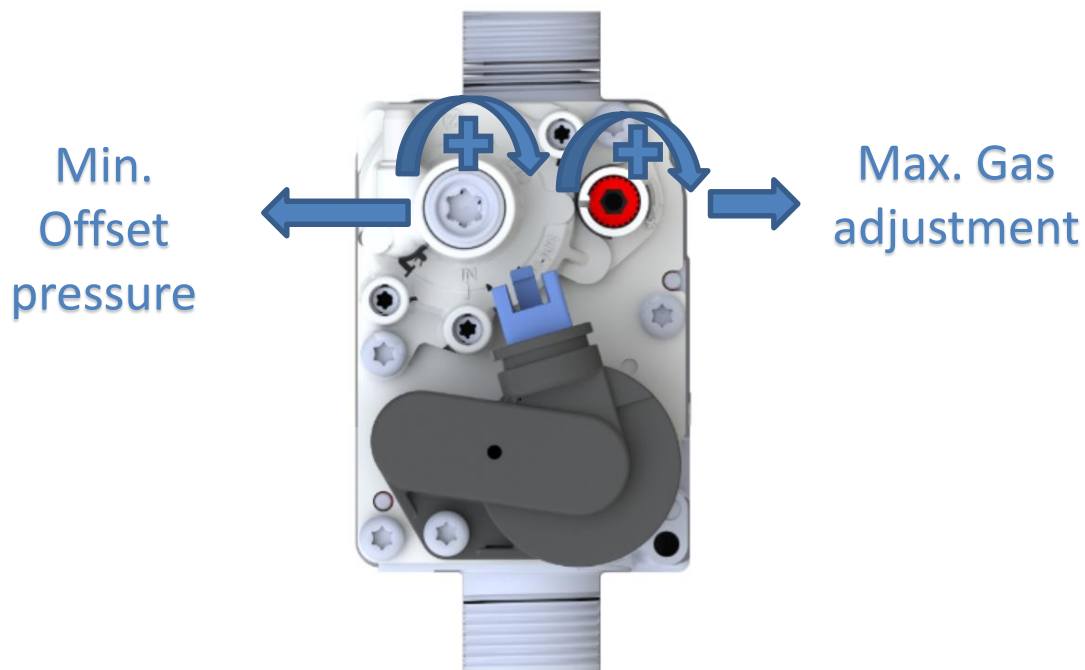
Μήκος καπναγωγών		
C13 – 60/100 (Οριζόντιο)	m	10
C13 – 80/125 (Οριζόντιο)	m	20
C33 – 60/100 (Κατακόρυφο)	m	10
C33 – 80/125 (Κατακόρυφο)	m	20
C43 – 60/100 Max.	m	10
C53 – 60/100 Max.	m	10
C83 – 80/80 Max.	m	28
C83 – 80/80 Min.	m	3
B23 – 80 Max.	m	28
B33- 60/100 Max.	m	10

ΘΕΜΑΤΟΛΟΓΙΑ

- 1 Προορισμός του λέβητα
- 2 Proteus Premix HM (διατίθεται)
- 3 Λειτουργία λέβητα
- 4 Συνδέσεις καπναγωγού
- 5 Ρυθμίσεις αερίου και μετατροπή
- 6 Ιχνηλασιμότητα εξαρτημάτων
- 7 Proteus Premix HCH (δεν εισάγεται)
- 8 Proteus Premix HST (δεν εισάγεται)
- 9 UK Προσαρμογείς

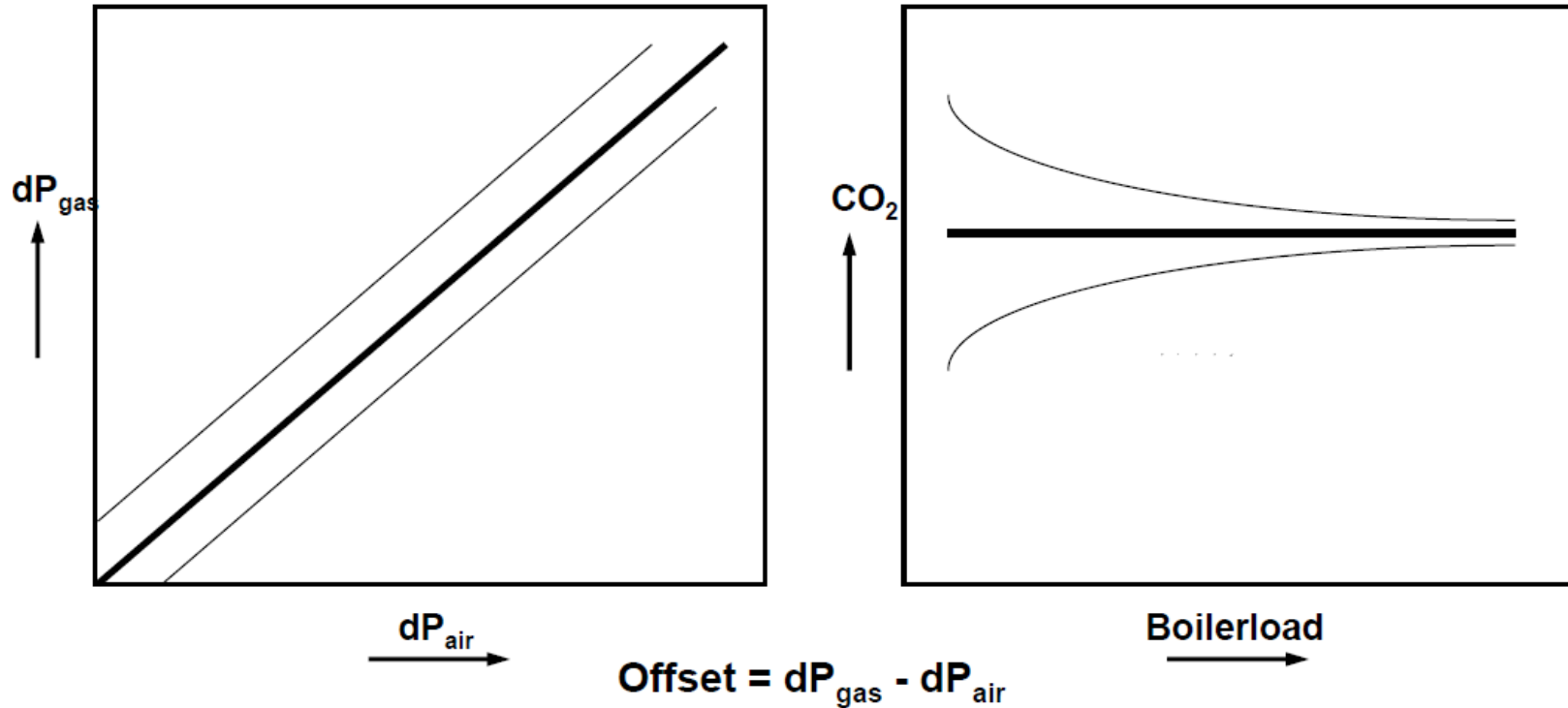
5. Ρυθμίσεις αερίου και μετατροπή

Δυνατότητα αύξησης της ροής του αερίου με περιστροφή προς τη φορά των δεικτών του ρολογιού. Για να μειωθεί η ροή του αερίου περιστρέψτε προς τα αριστερά.



Πρώτα ρυθμίζουμε το μέγιστο και μετά το ελάχιστο

5. Ρυθμίσεις αερίου και μετατροπή καυσίμου Φ.Α. - LPG



Offset adjustment always at minimum load !

5. Ρυθμίσεις αερίου και μετατροπή καυσίμου Φ.Α. - LPG

Capacity	Gas Type	Throttle Washer Diameter	Throttle Washer Code	P01 Parameter	Front Cover Open CO2 (Max/Min) (%)	Front Cover Closed CO2 (Max/Min) (%)
24 kW	DG	7.65±0.05	7006990320	0	9.3±0.2 / 8.7±0.2	9.5±0.2 / 8.9±0.2
24 kW	LPG	6.5±0.05	7006990685	1	10.4±0.2 / 9.7±0.2	10.6±0.2 / 9.9±0.2
24 kW	G25	7.75±0.05	7006990692	0	9.3±0.2 / 8.7±0.2	9.5±0.2 / 8.9±0.2
28 kW	DG	7.9±0.05	7006990688	0	9.3±0.2 / 8.7±0.2	9.5±0.2 / 8.9±0.2
28 kW	LPG	6.7±0.05	7006990689	1	10.4±0.2 / 9.7±0.2	10.6±0.2 / 9.9±0.2
28 kW	G25	8.8±0.05	7006990693	0	9.3±0.2 / 8.7±0.2	9.5±0.2 / 8.9±0.2
30 kW	DG	7.9±0.05	7006990688	0	9.3±0.2 / 8.7±0.2	9.5±0.2 / 8.9±0.2
30 kW	LPG	7.1±0.05	7006990691	1	10.4±0.2 / 9.7±0.2	10.6±0.2 / 9.9±0.2
30 kW	G25	8.8±0.05	7006990693	0	9.3±0.2 / 8.7±0.2	9.5±0.2 / 8.9±0.2
35 kW	DG	8.1±0.05	7006990690	0	9.3±0.2 / 8.7±0.2	9.5±0.2 / 8.9±0.2
35 kW	LPG	X±0.05	7006990694	1	10.4±0.2 / 9.7±0.2	10.6±0.2 / 9.9±0.2
35 kW	G25	X±0.05	7006990695	0	9.3±0.2 / 8.7±0.2	9.5±0.2 / 8.9±0.2

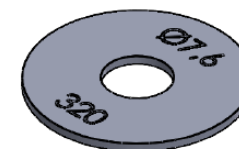
5. Ρυθμίσεις αερίου και μετατροπή καυσίμου Φ.Α. - LPG

Product Type	Unit	Proteus Premix 24 HM-HCH-HST	Proteus Premix 28 HM-HCH-HST	Proteus Premix 30 HM-HCH-HST	Proteus Premix 35 HM-HCH-HST
Emission Values					
CO emission @max capacity (G20)	ppm	<250			<300
CO emission @min capacity (G20)	ppm	<50			
CO ₂ ratio (@max-G20)	%	9,5 ± 0,2			
CO ₂ ratio (@min-G20)	%	8,9 ± 0,2			
CO ₂ ratio (@max-G31)	%	10,6 ± 0,2			
CO ₂ ratio (@min-G31)	%	9,9 ± 0,2			

5. Ρυθμίσεις αερίου και μετατροπή καυσίμου Φ.Α. - LPG

Για τη μετατροπή του αερίου απαιτείται η χρήση κιτ μετατροπής αερίου. Το κιτ μετατροπής αερίου περιλαμβάνει 1 τεμάχιο περιοριστή (στραγκαλιστή) αερίου, 1 τεμάχιο φλάντζας και ετικέτα μετατροπής αερίου. Τα βήματα της διαδικασίας,

- Εγκατάσταση εξαρτημάτων κιτ μετατροπής αερίου
- Ρυθμίσεις αερίου
- Αλλαγή παραμέτρων (NG P01 : 0) , (LPG P01 : 1)



ΘΕΜΑΤΟΛΟΓΙΑ

- 1 Προορισμός του λέβητα
- 2 ECA Proteus Premix HM (διατίθεται)
- 3 Λειτουργία λέβητα
- 4 Συνδέσεις καπναγωγού
- 5 Ρυθμίσεις αερίου και μετατροπή
- 6 Ιχνηλασιμότητα εξαρτημάτων
- 7 Proteus Premix HCH (δεν εισάγεται)
- 8 Proteus Premix HST (δεν εισάγεται)

6. Ιχνηλασιμότητα εξαρτημάτων

QR κωδικοί βρίσκονται στα παρακάτω εξαρτήματα:

- Πρωτεύον εναλλάκτης
- Ανοξείδωτος πλακοειδής εναλλάκτης
- Κυκλοφορητής
- Πλακέτα
- Ανεμιστήρας
- Βαλβίδα αερίου
- Αναμείκτης
- Υδραυλικό γκρουπ

7006XXXXXX 000001 MMY

Emas product code Counter Date

Emas Product Code : Nr. 10 digits for Product Number

Counter : Nr. 6 digits for Counter

Date : Nr.4 digits for date as MMY



ΘΕΜΑΤΟΛΟΓΙΑ

- 1 Προορισμός του λέβητα
- 2 Proteus Premix HM (διατίθεται)
- 3 Λειτουργία λέβητα
- 4 Συνδέσεις καπναγωγού
- 5 Ρυθμίσεις αερίου και μετατροπή
- 6 Ιχνηλασιμότητα εξαρτημάτων
- 7 Proteus Premix HCH (δεν εισάγεται)
- 8 Proteus Premix HST (δεν εισάγεται)

7. Proteus Premix HCH (μόνο Θέρμανση)

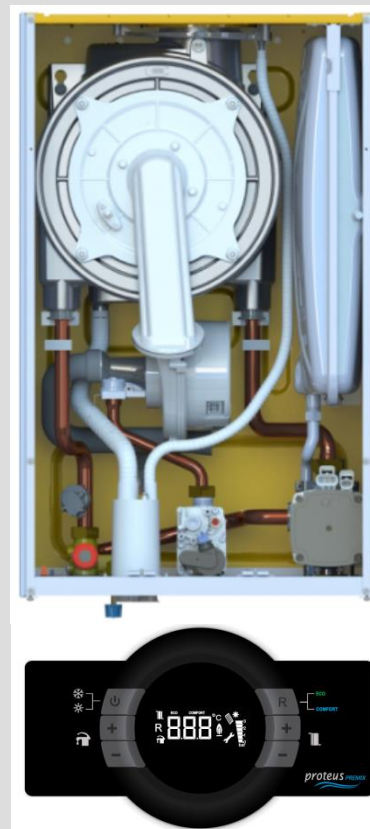
ECA PROTEUS PREMIX -HCH

Same Combustion System with HM Model

Same Configuration for Expansion Vessel

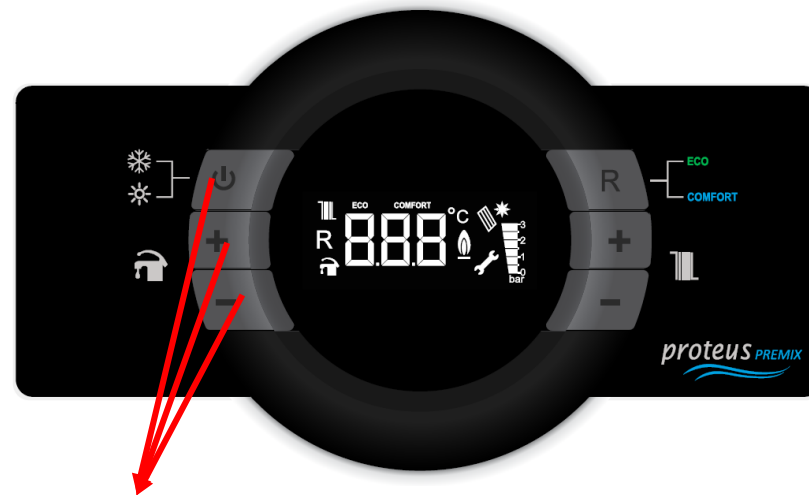
Different Hydraulic Group

Same LCD and board structure with HM model

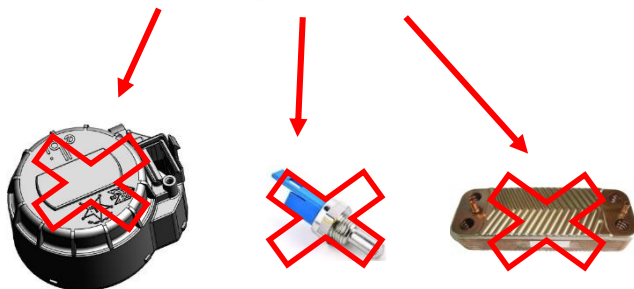


Μόνο για Θέρμανση

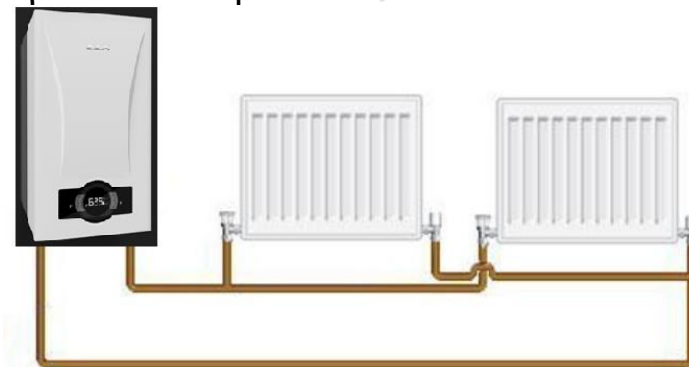
7. Proteus Premix HCH (μόνο Θέρμανση)



Δεν υπάρχει λειτουργία των πλήκτρων Z.N.X.
Μόνο η λειτουργία ΘΕΡΜΑΝΣΗΣ είναι ενεργή
για αυτό το μοντέλο.



Δεν υπάρχουν



ΘΕΜΑΤΟΛΟΓΙΑ

- 1 Προορισμός του λέβητα
- 2 Proteus Premix HM (διατίθεται)
- 3 Λειτουργία λέβητα
- 4 Συνδέσεις καπναγωγού
- 5 Ρυθμίσεις αερίου και μετατροπή
- 6 Ιχνηλασιμότητα εξαρτημάτων
- 7 Proteus Premix HCH (δεν εισάγεται)
- 8 Proteus Premix HST (δεν εισάγεται)

8. Proteus Premix HST

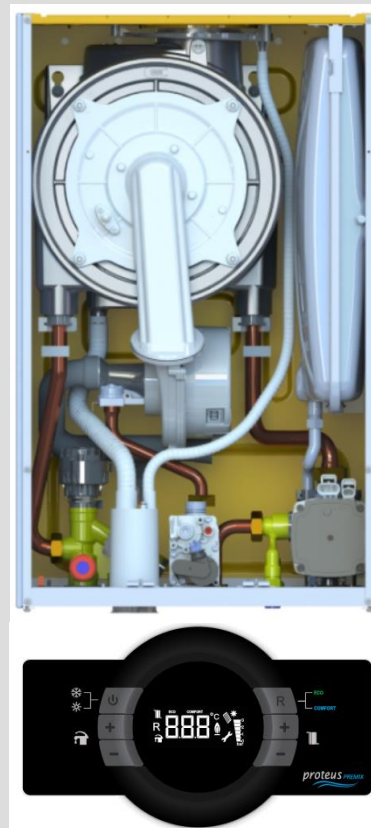
ECA PROTEUS PREMIX-HST

Same Combustion System with HM Model

Same Configuration for Expansion Vessel

Different Hydraulic Group

Same LCD and board structure with HM model



Κατάλληλο για παραγωγή Ζ.Ν.Χ μέσα σε Boiler αποθήκευσης νερού.

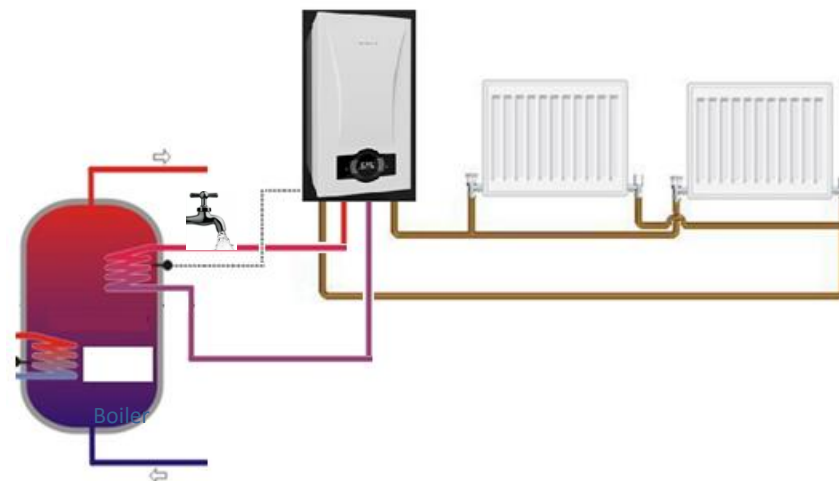
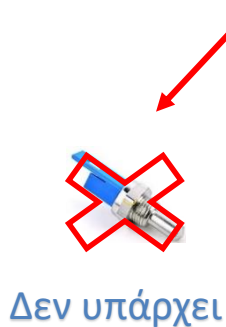
8. Proteus Premix HST



Μετά την επιλογή χειμερινής λειτουργίας η λειτουργία ΘΕΡΜΑΝΣΗΣ είναι ενεργή.
Μετά την επιλογή θερινής λειτουργίας η λειτουργία του λέβητα είναι ενεργή μόνο για το Boiler.



Z.N.X τα κουμπιά χρησιμοποιούνται για να ρυθμίσουν την επιθυμητή θερμοκρασία του νερού στο Boiler.

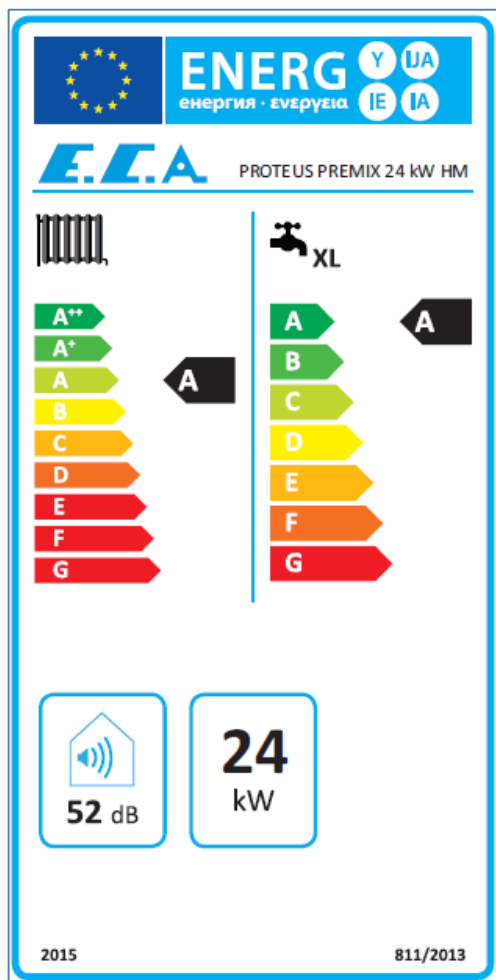


ΘΕΜΑΤΟΛΟΓΙΑ

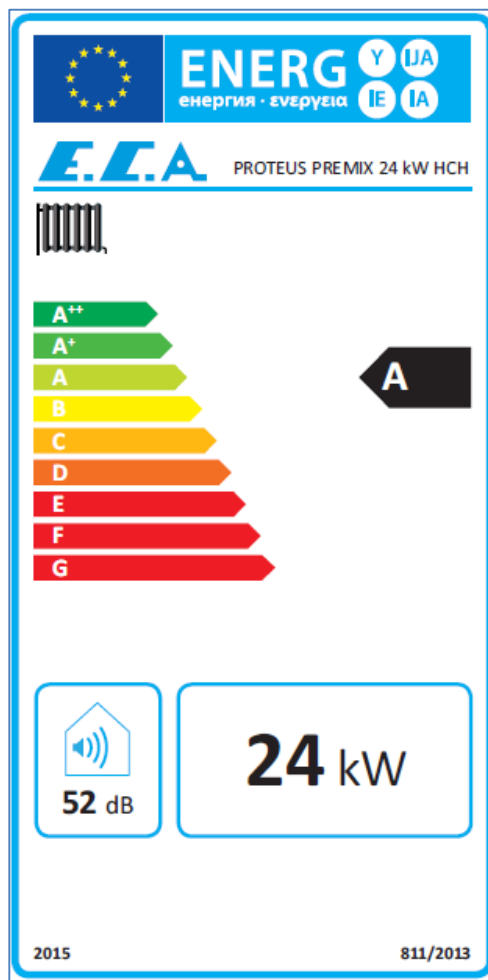
- 1 Προορισμός του λέβητα
- 2 ECA Proteus Premix HM (διατίθεται)
- 3 Λειτουργία λέβητα
- 4 Συνδέσεις καπναγωγού
- 5 Ρυθμίσεις αερίου και μετατροπή
- 6 Ιχνηλασιμότητα εξαρτημάτων
- 7 Proteus Premix HCH (δεν εισάγεται)
- 8 Proteus Premix HST (δεν εισάγεται)
- 9 Ενεργειακή κλάση

ERP Label (Πληροφορίες ενεργειακής κλάσης)

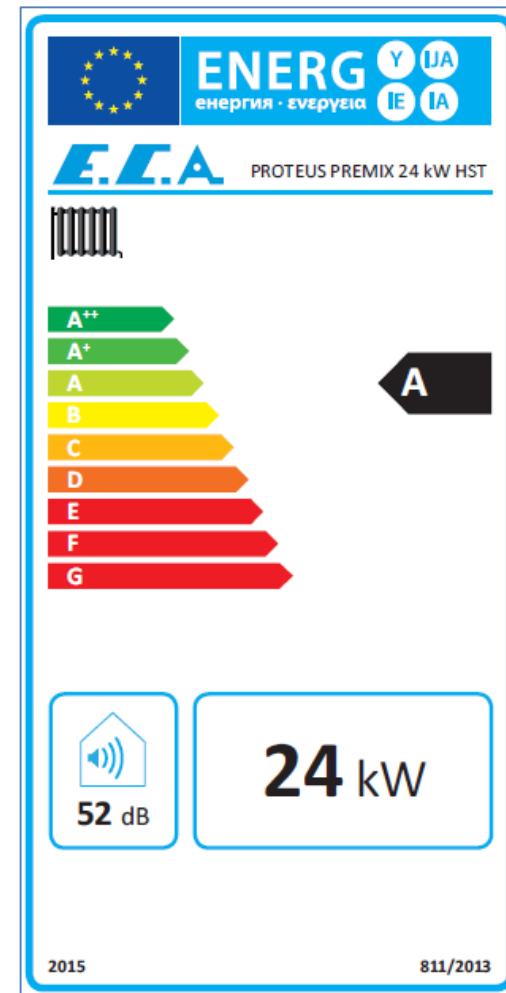
HM Model



HCH Model



HST Model



Ερωτήσεις



**ΕΥΧΑΡΙΣΤΟΥΜΕ
ΓΙΑ ΤΗ ΣΥΜΜΕΤΟΧΗ ΚΑΙ
ΤΗΝ ΠΡΟΣΟΧΗ ΣΑΣ**